

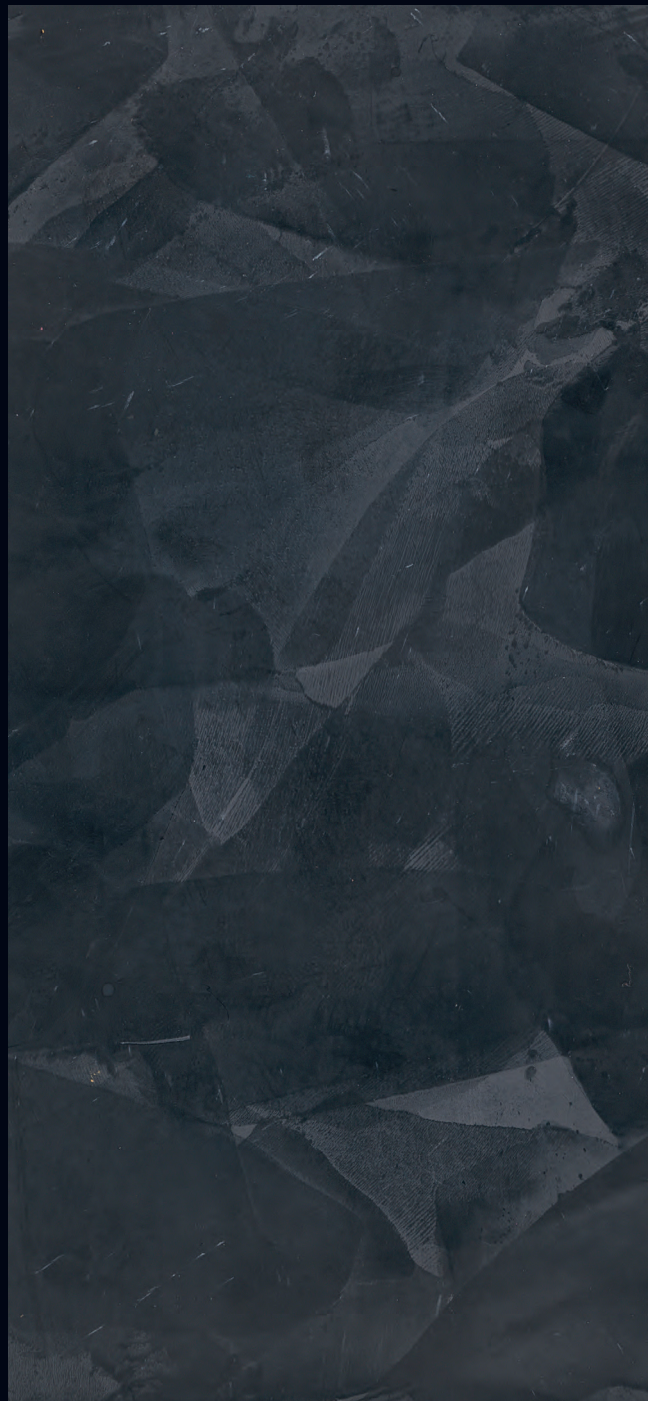
Rococò®

*Stucco Veneziano e
Grassello di Calce*



*L'Arte dello Stucco Veneziano nella sua enfatica Bellezza
racchiude in sé la Spiritualità e la Concretezza della Decorazione*





EFFETTO CLASSICO



EFFETTO CLASSICO



Rif. 2
448 C

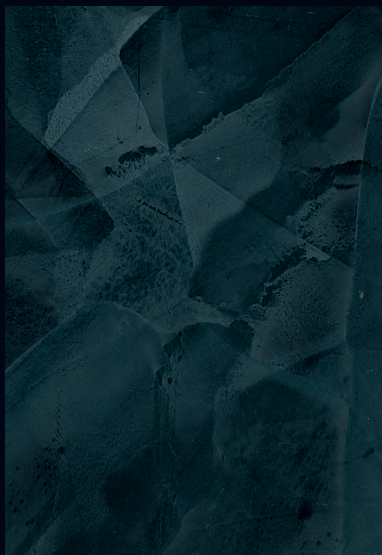
STUCCO VENEZIANO 800

EFFETTO ANTICO



Rif. 3
448 D

GRASSELLO DI CALCE



451 A



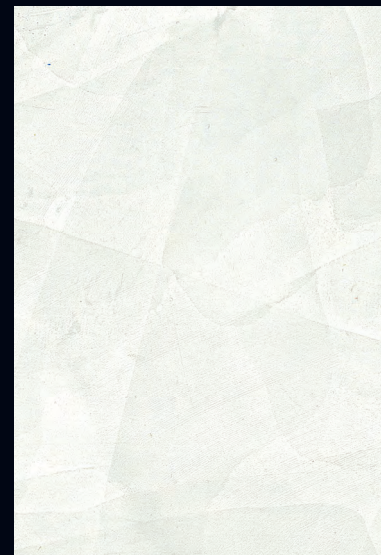
451 B



451 C



451 D



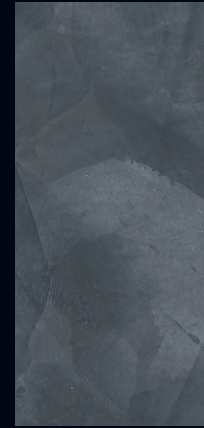
BIANCO



448 A



448 B



448 C



448 D



449 A



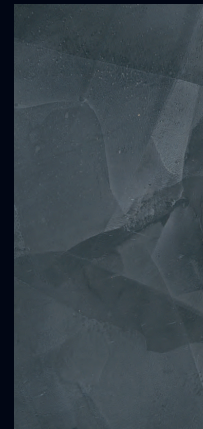
449 B



449 C



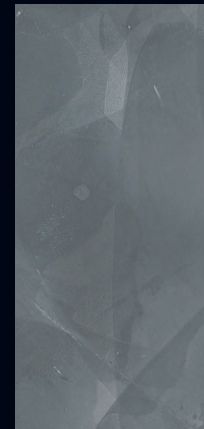
449 D



478 A



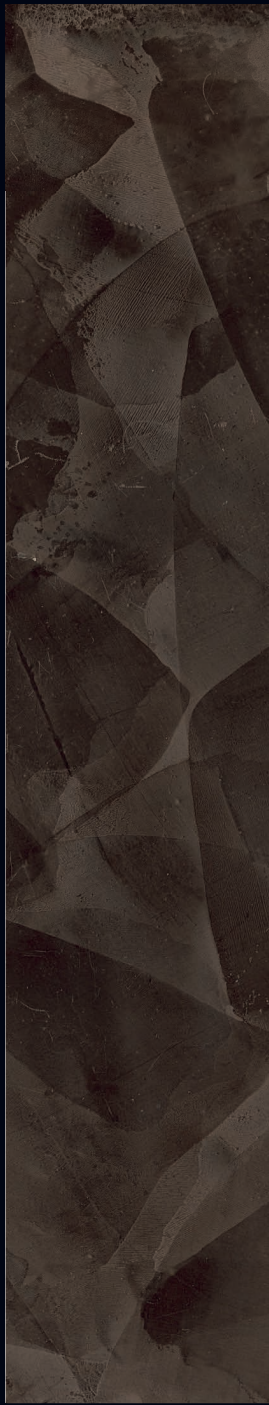
478 B



478 C



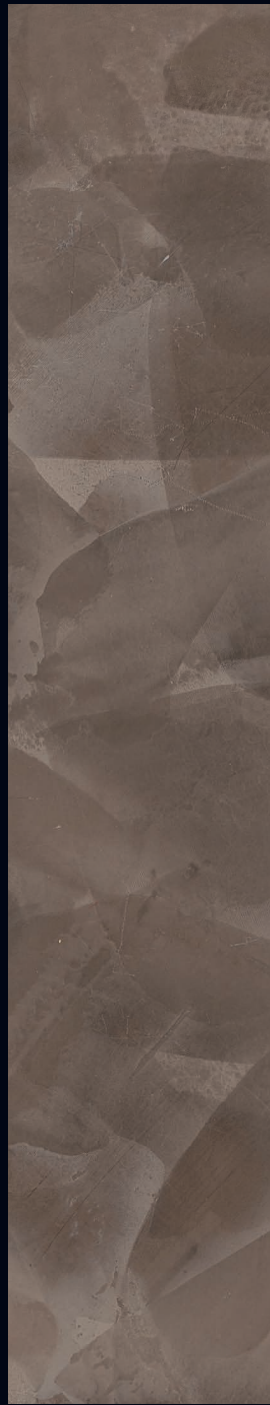
478 D



496 A



496 B



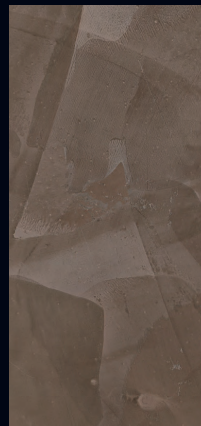
496 C



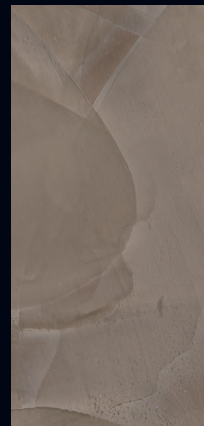
496 D



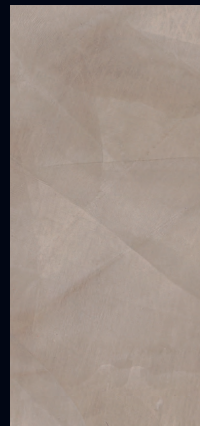
495 A



495 B



495 C



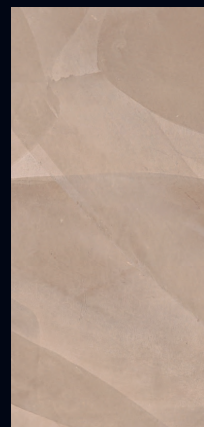
495 D



470 A



470 B



470 C



470 D



467 A



467 B



467 C



467 D



498 A



498 B



498 C



498 D



475 A



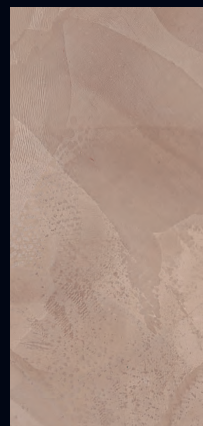
475 B



475 C



475 D



456 A



456 B



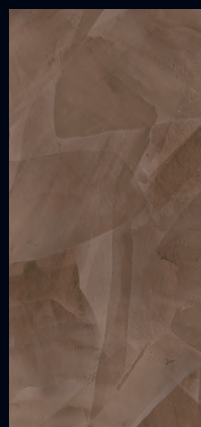
456 C



456 D



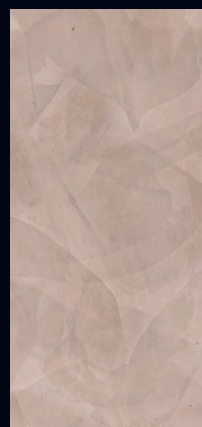
497 A



497 B



497 C



497 D



469 A



469 B

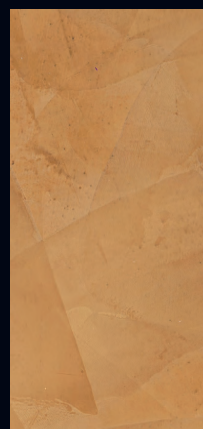


469 C



469 D





431 A



431 B



431 C



431 D



435 A



435 B



435 C



435 D



455 A



455 B



455 C



455 D



499 A



499 B



499 C



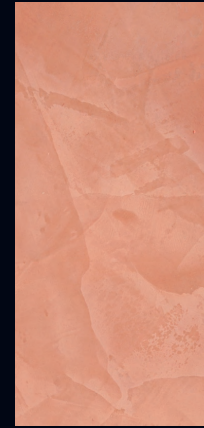
499 D



433 A



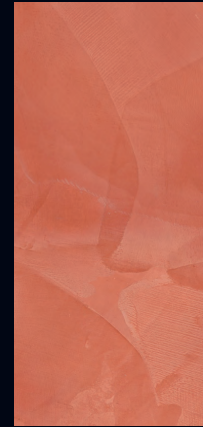
433 B



433 C



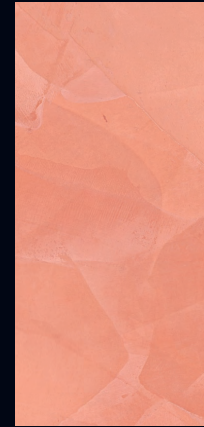
433 D



437 A



437 B



437 C



437 D



471 A



471 B



471 C



471 D



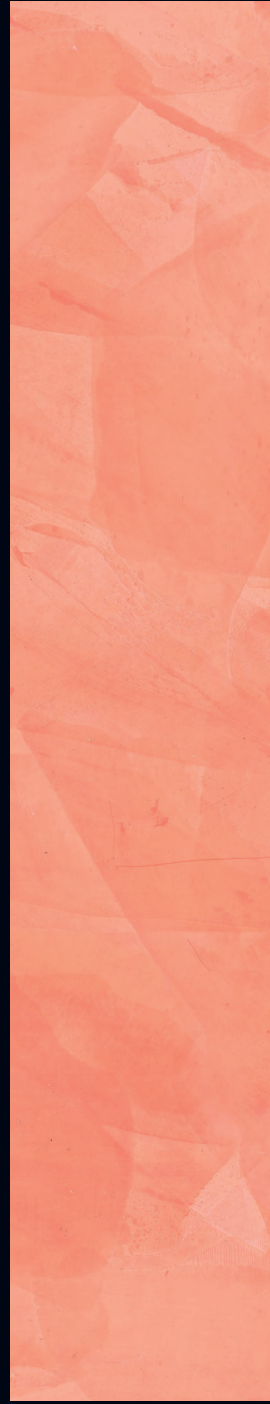
441 A



441 B



441 C



441 D





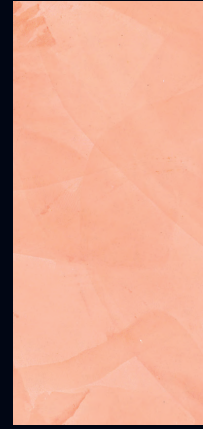
452 A



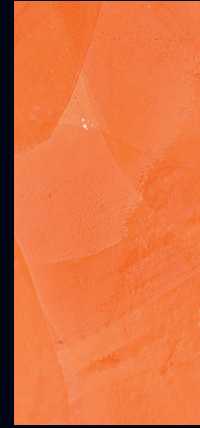
452 B



452 C



452 D



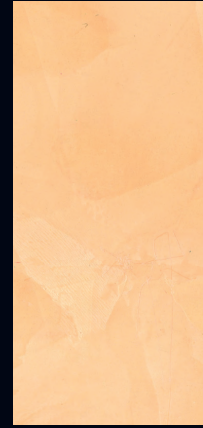
458 A



458 B



458 C



458 D



530 A



530 B



530 C



530 D



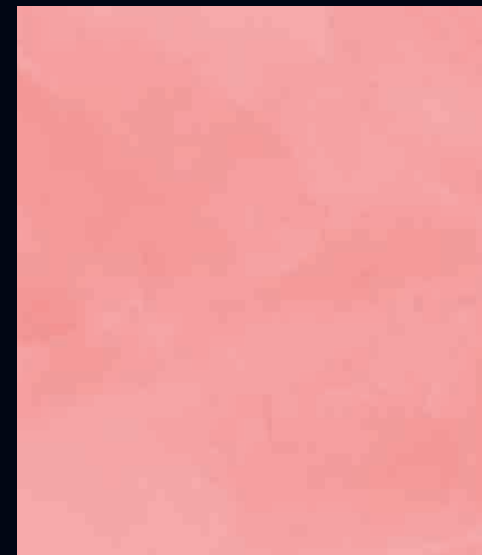
531 A



531 B



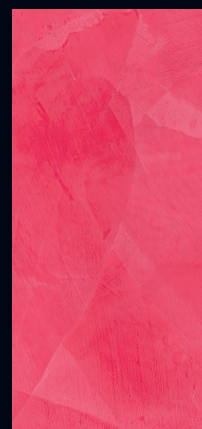
531 C



531 D



426 A



426 B



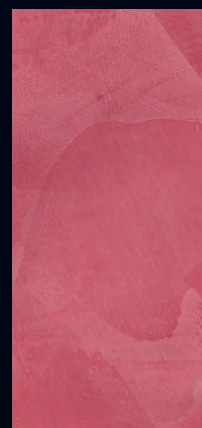
426 C



426 D



439 A



439 B



439 C



439 D



440 A



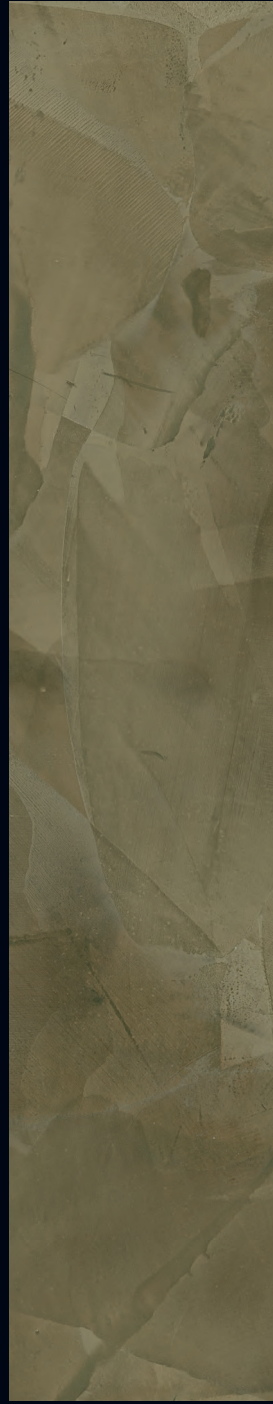
440 B



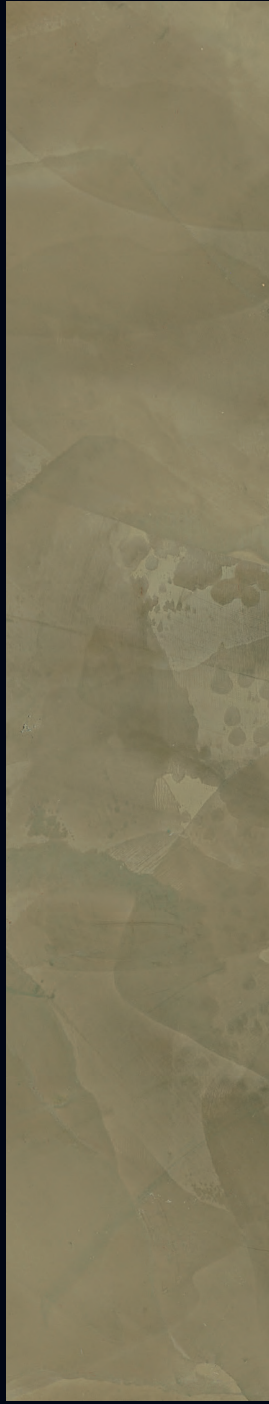
440 C



440 D



466 A



466 B



466 C



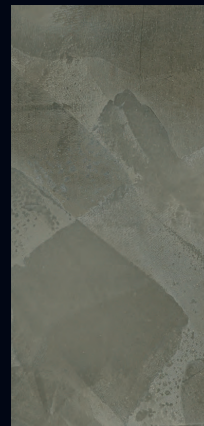
466 D



533 A



533 B



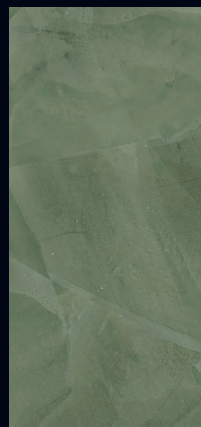
533 C



533 D



532 A



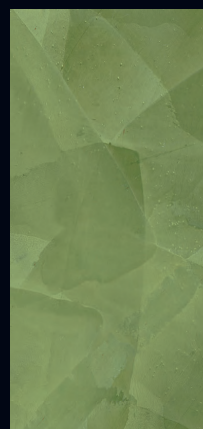
532 B



532 C



532 D



463 A



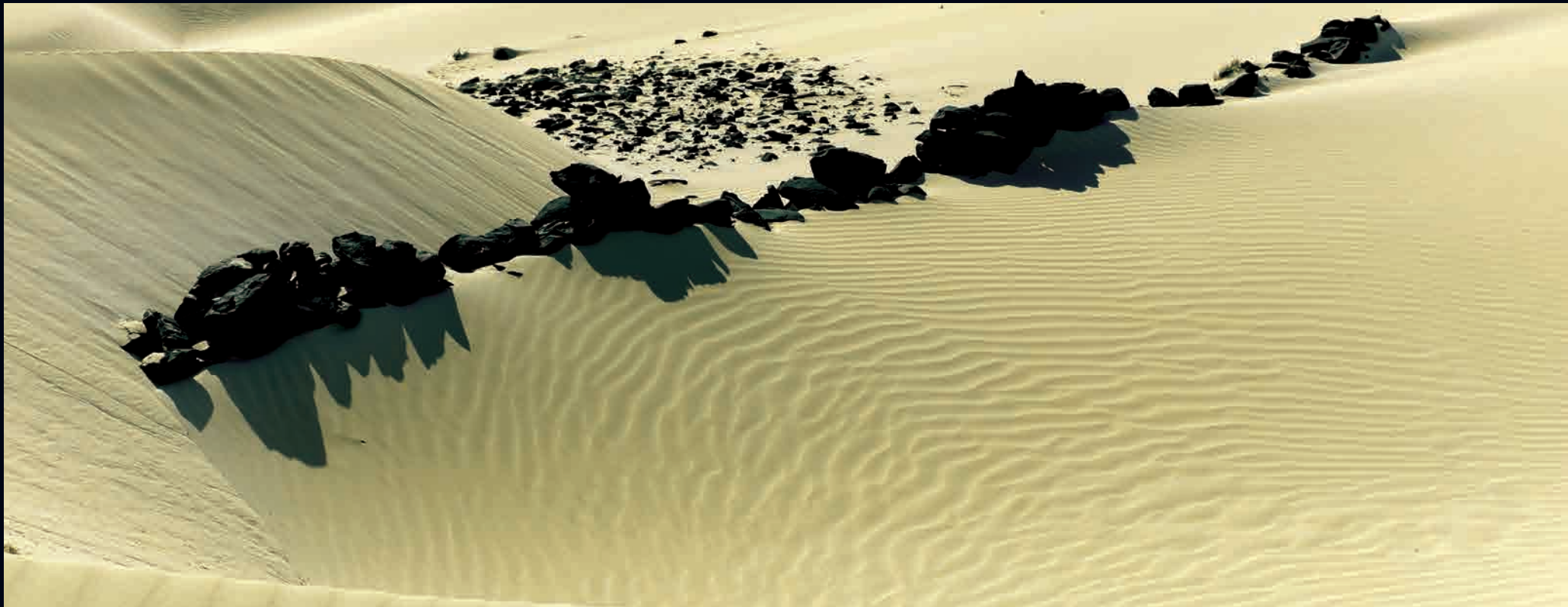
463 B



463 C



463 D



476 A



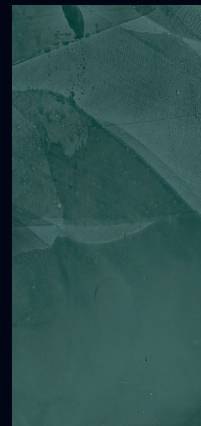
476 B



476 C



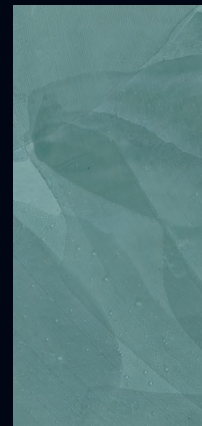
476 D



535 A



535 B



535 C



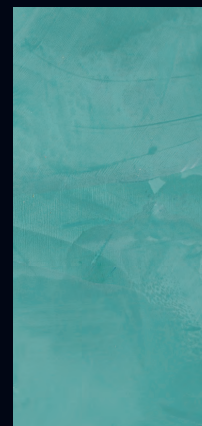
535 D



453 A



453 B



453 C



453 D



534 A



534 B



534 C



534 D



536 A



536 B



536 C



536 D



428 A



428 B



428 C



428 D



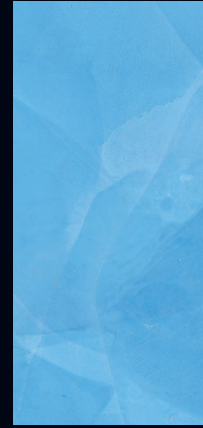
446 A



446 B



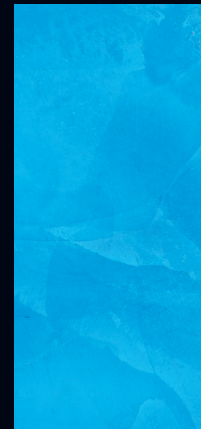
446 C



446 D



447 A



447 B



447 C



447 D



429 A



429 B



429 C



429 D



538 A



538 B



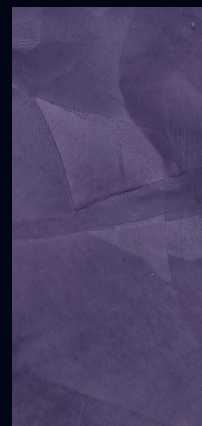
538 C



538 D



537 A



537 B



537 C



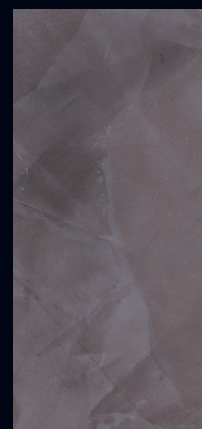
537 D



461 A



461 B



462 C



462 D

LT. 1

- A** ROCOCO' STUCCO VENEZIANO / ROCOCO' GRASSELLO DI CALCE + COLORI' (80 ML.)
- B** ROCOCO' STUCCO VENEZIANO / ROCOCO' GRASSELLO DI CALCE + COLORI' (40 ML.)
- C** ROCOCO' STUCCO VENEZIANO / ROCOCO' GRASSELLO DI CALCE + COLORI' (20 ML.)
- D** ROCOCO' STUCCO VENEZIANO / ROCOCO' GRASSELLO DI CALCE + COLORI' (5 ML.)

LT. 4

- A** ROCOCO' STUCCO VENEZIANO / ROCOCO' GRASSELLO DI CALCE + COLORI' (320 ML.)
- B** ROCOCO' STUCCO VENEZIANO / ROCOCO' GRASSELLO DI CALCE + COLORI' (160 ML.)
- C** ROCOCO' STUCCO VENEZIANO / ROCOCO' GRASSELLO DI CALCE + COLORI' (80 ML.)
- D** ROCOCO' STUCCO VENEZIANO / ROCOCO' GRASSELLO DI CALCE + COLORI' (20 ML.)

LT. 12

- A** ROCOCO' STUCCO VENEZIANO / ROCOCO' GRASSELLO DI CALCE + COLORI' (2 X 480 ML.)
- B** ROCOCO' STUCCO VENEZIANO / ROCOCO' GRASSELLO DI CALCE + COLORI' (480 ML.)
- C** ROCOCO' STUCCO VENEZIANO / ROCOCO' GRASSELLO DI CALCE + COLORI' (240 ML.)
- D** ROCOCO' STUCCO VENEZIANO / ROCOCO' GRASSELLO DI CALCE + COLORI' (60 ML.)

I ROCOCO' STUCCO VENEZIANO e ROCOCO' GRASSELLO DI CALCE sono dei rivestimenti per interno dotati di ottima resistenza, buona stabilità cromatica nel tempo ed elevata traspirabilità, che li rendono particolarmente adatti ad impreziosire e decorare superfici di rilevante importanza artistica e storica.

CARATTERISTICHE: Per ottenere i colori del catalogo occorre aggiungere la relativa quantità di pasta colorante, denominata COLORI'. In alternativa si può colorare con il Sistema Tintometrico VALCLONE.

APPLICAZIONE: 1) **Effetto Classico ed Effetto Antico con STUCCO VENEZIANO 500 o STUCCO VENEZIANO 800** (Rif. 1 Col. 448 A - Rif. 2 Col. 448 C): Stendere il ROCOCO' STUCCO VENEZIANO 500 ALLA CALCE o il ROCOCO' STUCCO VENEZIANO 800 con Frattone Inox PV 43 o PV 44 o PV 45, lasciando sul supporto uno spessore di circa 1 mm di prodotto e rendendo la superficie liscia e compatta. Dopo circa 8 ore a 20°C carteggiare bene e procedere con la stesura del ROCOCO' STUCCO VENEZIANO 500 o 800 con spatolate a piacere. Per ottenere l'Effetto Classico usare la Spatola Inox PV 39 o PV 40, da 6 - 8 cm, mentre per l'Effetto Antico usare il Frattone Inox di misura a piacere in base al disegno finale che si vuole ottenere.

Nell'Effetto Classico applicare il prodotto, con la Spatola Inox, mediante spatolate irregolari lunghe 2 - 4 cm e distanti l'una dall'altra 2 - 3 cm, stendendo il materiale in senso orizzontale o verticale e con la stessa Spatola togliere il prodotto nel verso opposto rispetto a quello usato per stenderlo, su tutto il supporto da trattare. Per ottenere invece l'Effetto Antico applicare il prodotto con il Frattone Inox con spatolate irregolari lunghe 8 - 12 cm e distanti l'una dall'altra 2 - 3 cm, ed utilizzando la stessa tecnica applicativa sopradescritta per l'effetto classico. Dopo circa 1 ora a 20°C, sia per l'Effetto Classico che Antico, ripartire dall'inizio della superficie decorata con la prima mano, applicando spatolate come prima descritte, però a chiusura del supporto, in modo che ogni spatolata vada a sovrapporsi in parte alle precedenti ed ottenere quindi una superficie Classica o Antica entrambe Opache. 2) **Effetto Antico con GRASSELLO DI CALCE** (Rif. 3 Col. 448 D): Stendere il ROCOCO' GRASSELLO DI CALCE con Frattone Inox PV 43 o PV 44 o PV 45, lasciando sul supporto uno spessore di circa 1 mm di prodotto e rendendo la superficie liscia e compatta. Dopo circa 6 ore a 20°C carteggiare bene e procedere con la stesura del ROCOCO' GRASSELLO DI CALCE con spatolate irregolari, lunghe 6 - 10 cm e distanti l'una dall'altra 4 - 6 cm, su tutto il supporto da trattare. Dopo circa 1 ora a 20°C ripartire dall'inizio della superficie decorata con la prima mano, applicando spatolate come prima descritte, però a chiusura del supporto, in modo che ogni spatolata vada a sovrapporsi in parte alle precedenti. In questo modo si avrà l'Effetto Antico Semilucido.

PROTEZIONE E LUCIDATURA: ROCOCO' STUCCO VENEZIANO 500 ALLA CALCE ed il ROCOCO' STUCCO VENEZIANO 800 possono essere resi Lucidi lisciando il supporto con la Spatola o Frattone Inox ed esercitando una continua pressione sul prodotto ancora in tensione ed in fase di asciugatura, fino ad ottenere la lucidità desiderata. In alternativa è possibile lucidare, a prodotto asciutto, con Carta Microfina 2000, con movimenti rotatori ed esercitando sempre una pressione al supporto. Per rendere lavabile ed ancora più lucido il ROCOCO' STUCCO VENEZIANO 800, va applicata la CERA LUCIDANTE 370 (al solvente) oppure la CERA LUCIDANTE 420 ALL'ACQUA. Invece per il ROCOCO' STUCCO VENEZIANO 500 ALLA CALCE occorre la CERA LUCIDANTE 370 o 420 solo per renderlo maggiormente lavabile e più Lucido. Quando la CERA è asciutta, dopo circa 3 - 4 ore a 20°C, il supporto rimane ancora Opaco. Per renderlo Lucido, passare un Panno di Lana con movimenti rotatori ed esercitando pressione sul supporto, fino ad ottenere la lucidità desiderata. **PREPARAZIONE DEL SUPPORTO:** **Supporti nuovi:** stuccare adeguatamente la superficie da trattare, dove necessario, con stucco idoneo. Ad essiccazione avvenuta, carteggiare ed applicare una mano di PRIMER 1200 diluito al 15 - 20% con acqua. Dopo 4 ore circa a 20°C, procedere con l'applicazione del ROCOCO' STUCCO VENEZIANO o ROCOCO' GRASSELLO DI CALCE. **Supporti vecchi:** eliminare le vecchie pitture mal ancorate o sfarinanti e lavare con saponi adeguati. Successivamente applicare, come fissativo, una mano di PRIMER 1200 diluito al 50% con acqua. Dopo circa 4 ore a 20°C applicare una seconda mano di PRIMER 1200 diluito al 20 - 30% con acqua. Invece se le superfici sono sane e non sfarinanti, applicare solo una mano di PRIMER 1200 diluito al 20 - 30% con acqua. Dopo 4 ore a 20°C, provvedere con l'applicazione del STUCCO VENEZIANO e ROCOCO' GRASSELLO DI CALCE.

DATI TECNICI: **Diluizione:** sono tutti pronti all'uso tranne il PRIMER 1200 che va diluito al 15 - 20% con acqua per i supporti nuovi ed al 50% se usato come fissativo. Invece su supporti vecchi ma sani e non sfarinati va diluito al 20 - 30% sempre con acqua. (FRASE NUOVA DA TRADURRE) **Resa:** PRIMER 1200 circa LT. 1 per 8 - 10 mq una mano in base all'assorbimento del supporto; ROCOCO' STUCCO VENEZIANO 500 ALLA CALCE, ROCOCO' STUCCO VENEZIANO 800 e ROCOCO' GRASSELLO DI CALCE circa LT. 1 per 2 - 3 mq su supporti lisci; CERA LUCIDANTE 370 e CERA LUCIDANTE 420 ALL'ACQUA circa LT. 1 per 10 - 20 mq una mano. **Confezioni:** PRIMER 1200 è disponibile in confezioni da LT. 1 - 2,5 - 5 - 12; ROCOCO' STUCCO VENEZIANO 500 ALLA CALCE, ROCOCO' STUCCO VENEZIANO 800 e ROCOCO' GRASSELLO DI CALCE sono forniti in confezioni da LT. 1 - 4 - 12; CERA LUCIDANTE 370 e 420 sono in confezioni da LT. 1 - 4; COLORI' sono da 80 ML. e da 480 ML.; **Temperatura per applicazione:** superiore a +10°C e inferiore a +30°C. **Essiccazione:** asciutto dopo 3 - 4 ore a 20°C. Indurisce dopo 24 ore in base alla temperatura dell'ambiente. **Resistenza:** dopo il completo indurimento, si ottiene una pellicola traspirante con buona resistenza agli urti ed alla normale abrasione. **Pulizia attrezzi:** con acqua e sapone a prodotto non essiccato; meccanicamente con prodotto essiccato. **Conservazione:** in latta ben chiusa, anche dopo l'uso, a temperatura superiore a +10°C e inferiore a +30°C. **Stabilità:** 2 anni circa in confezioni ben sigillate e mai aperte.

NORME PARTICOLARI DI SICUREZZA: Evitare il contatto diretto con la pelle, proteggere gli occhi ed il viso, in caso di contatto, lavare immediatamente ed abbondantemente con acqua e consultare il medico. Le attrezzature non devono essere lavate in corsi d'acqua, scarichi, ecc. **AVVERTENZE PER L'UTILIZZATORE:** **N.B.:** Le informazioni fornite, che risultano dalle nostre esperienze, sono esatte ed accurate. Tuttavia, non essendo le condizioni d'impiego sotto il nostro controllo, non ci assumiamo alcuna responsabilità per i consigli ed i suggerimenti forniti. Si consiglia di eseguire il ciclo applicativo completo su una piccola superficie per verificarne la perfetta riuscita ed in particolar modo l'ancoraggio, la resistenza e l'aspetto finale. Proseguire poi con la decorazione, controllando costantemente gli effetti decorativi ottenuti, poiché il ROCOCO' è composto da prodotti naturali e resine speciali che reagiscono a seconda delle modalità di applicazione. Quindi ogni lavoro acquisterà la propria personalizzazione. Le tinte possono variare, rispetto al catalogo, dal 15% al 20%, come pure tra una partita ed un'altra. Nel caso in cui le partite siano differenti, terminare il lavoro in un angolo, quindi mescolare il materiale rimanente e quello nuovo in un contenitore grande prima di proseguire con l'applicazione.

ATTENZIONE: LA LINEA ROCOCO' SI COMPONE DI PRODOTTI PARTICOLARMENTE SENSIBILI ALLA MANO DELL'APPLICATORE. E' QUINDI CONSIGLIABILE CHE IL LAVORO VENGA INIZIATO E PORTATO A TERMINE DALLA STESSA PERSONA ONDE EVITARE DIFFORMITA' DI EFFETTO E DI COLORE.



ROCOCO' STUCCO VENEZIANO and ROCOCO' GRASSELLO DI CALCE are two coatings for interiors featuring excellent strength, good colour stability over time and high breathability which make them particularly suitable for enhancing and decorating surfaces of considerable artistic and historical importance.

CHARACTERISTICS: To create the colours displayed in the catalogue, add the corresponding amount of COLORI' colouring paste. Alternatively, the VALCLONE Dispensing System may be used to achieve the desired colour.

APPLICATION: 1) **Classic and Antique effect with STUCCO VENEZIANO 500 or STUCCO VENEZIANO 800** (Ref. 1 Col. 448 A - Ref. 2 Col. 448 C): Apply ROCOCO' STUCCO VENEZIANO 500 ALLA CALCE or ROCOCO' STUCCO VENEZIANO 800 with a PV 43, PV 44 or PV 45 stainless steel trowel, leaving a layer roughly 1 mm thick on the surface and creating a smooth, compact surface. After about 8 hours at 20°C, sand the surface thoroughly and apply ROCOCO' STUCCO VENEZIANO 500 or 800 with spatula strokes at will.

To obtain the Classic effect, use a PV 39 or PV 40 stainless steel spatula size 6 - 8 cm, while for the Antique effect use a stainless steel trowel of any size, depending on the desired effect.

For the Classic effect, apply the product using the stainless steel spatula with irregular strokes 2 - 4 cm long and spaced 2 - 3 cm apart, spreading the material horizontally or vertically; use the same spatula to remove the product by proceeding in the opposite direction to that of application, over the entire surface to be treated.

To obtain the Antique effect, apply the product using the stainless steel spatula with irregular strokes 8 - 12 cm long and spaced 2 - 3 cm apart, using the same technique described above for the Classic effect.

After roughly 1 hour at 20°C, for both the Classic and Antique effects start again from the beginning of the surface decorated with the first coat, applying strokes as described above but covering the surface so that each stroke partly overlaps those applied previously, to achieve an opaque Classic or Antique finish. 2) **Antique effect with GRASSELLO DI CALCE** (Ref. 3 Col. 448 D): Apply ROCOCO' GRASSELLO DI CALCE with a PV 43, PV 44 or PV 45 stainless steel trowel, leaving a layer roughly 1 mm thick on the surface and creating a smooth, compact surface. After about 6 hours at 20°C, sand well before applying ROCOCO' GRASSELLO DI CALCE with irregular strokes 6 - 10 cm long and spaced 4 - 6 cm apart, over the entire surface to be covered.

After roughly 1 hour at 20°C, start again from the beginning of the surface decorated with the first coat, applying strokes as described above, but covering the surface so that each stroke partly overlaps those applied previously. The end result is the Semi-transparent Antique effect.

POLISHING AND PROTECTION: ROCOCO' STUCCO VENEZIANO 500 ALLA CALCE and ROCOCO' STUCCO VENEZIANO 800 can be given a Polished finish by smoothing the surface with a spatula or stainless steel trowel, and exerting continuous pressure on the product while it is still in the process of tightening and drying, until the desired gloss is achieved. Alternatively, the product may be polished when dry with 2000 grade micro-fine sandpaper, with rotary movements while exerting constant pressure on the surface. To make ROCOCO' STUCCO VENEZIANO 800 washable and even glossier, CERA LUCIDANTE 370 (with solvent) or CERA LUCIDANTE 420 ALL'ACQUA should be applied. However, to make ROCOCO' STUCCO VENEZIANO 500 ALLA CALCE more washable and glossier CERA LUCIDANTE 370 or 420 should be applied. When the CERA (wax) is dry, after roughly 3 - 4 hours at 20°C, the surface is still matt. To make it glossy, use a woollen cloth with rotary movements and exert pressure on the surface until the desired gloss is obtained. **SURFACE PREPARATION: New Surfaces:** use a suitable filler to repair the surface where necessary. When dry, sand the surface and apply a coat of PRIMER 1200 diluted to 15 - 20% with water. After approximately 4 hours at 20°C, proceed with the application of ROCOCO' STUCCO VENEZIANO or ROCOCO' GRASSELLO DI CALCE. **Old Surfaces:** remove old badly-adhering or peeling paint and wash using a suitable soap product. Next, apply a coat of PRIMER 1200 diluted 50% with water to act as a fixative. After approximately 4 hours at 20°C, apply a second coat of PRIMER 1200 diluted 20 - 30% with water. However, if the surfaces are clean and not peeling, apply a single coat of PRIMER 1200 diluted 20 - 30% with water. After 4 hours at 20°C, proceed with the application ROCOCO' STUCCO VENEZIANO or ROCOCO' GRASSELLO DI CALCE.

TECHNICAL DATA: Dilution: they are all ready for use with the exception of PRIMER 1200, which must be diluted 15-20% with water for new surfaces and 50% if used as fixative. On old surfaces that are intact and free of chalking, it must be diluted 20-30% with water. **Coverage:** PRIMER 1200 approximately 1 litre for 8 - 10 sq.m., one coat depending on the absorption of the underlying surface.

ROCOCO' STUCCO VENEZIANO 500 ALLA CALCE, ROCOCO' STUCCO VENEZIANO 800 and ROCOCO' GRASSELLO DI CALCE, approximately 1 litre for every 2 - 3 m² on smooth surfaces; CERA LUCIDANTE 370 and CERA LUCIDANTE 420 ALL'ACQUA, approximately 1 litre for every 10 - 20 m² for a single coat. **Packaging:** PRIMER 1200 is available in 1 - 2.5 - 5 - 12 litre packs; ROCOCO' STUCCO VENEZIANO 500 ALLA CALCE, ROCOCO' STUCCO VENEZIANO 800 and ROCOCO' GRASSELLO DI CALCE are supplied in 1 - 4 - 12 litre packs; CERA LUCIDANTE 370 and 420 are supplied in 1 - 4 litre packs; COLORI' comes in 80 ml and 480 ml packs; **Application temperature:** between +10°C and +30°C. **Drying:** dries after 3 to 4 hours at 20°C. Hardens after 24 hours, depending on the atmospheric temperature. **Resistance:** once the product has hardened completely, a breathable film develops, offering good resistance to knocks and normal abrasion. **Tool cleaning:** with water and soap if the product has not dried yet; mechanically after drying. **Storage:** make sure that the tin is tightly closed, even after use, and store at a temperature between +10°C and +30°C. **Stability:** approximately 2 years in properly sealed containers that are never opened.

SPECIAL SAFETY INSTRUCTIONS: Avoid direct contact with the skin. Protect the eyes and face. In the event of contact, rinse immediately and thoroughly with water and see a doctor. The equipment must not be washed in watercourses, drains, etc.

USER ADVICE: N.B.: The information provided herein is, to the best of our knowledge, correct and accurate. However, considering that the conditions in which the products are used are not under our control, we shall not be held liable for any recommendations or advice provided. We recommend testing a full application cycle on a small area to check the outcome, especially the product's adherence, strength and final effect. Subsequently, decorate the surface while constantly monitoring the decorative effects, since ROCOCO' is made with natural ingredients and special resins that react differently according to the method of application. Each application cycle will therefore acquire its own unique character. The shades can vary from those shown in the catalogue by 15% to 20%, and can also vary between different batches. When working with two different batches, finish working in a corner, then mix the remaining product with that of the new batch in a large container before continuing.

WARNING: THE ROCOCO' RANGE INCLUDES PRODUCTS THAT ARE PARTICULARLY SENSITIVE TO THE TECHNIQUE OF THE PERSON APPLYING THEM. IT IS THEREFORE ADVISABLE THAT ALL WORK BE PERFORMED BY THE SAME PERSON, IN ORDER TO AVOID DIFFERENCES IN THE FINAL EFFECT AND COLOUR.

F ROCOCO' STUCCO VENEZIANO et ROCOCO' GRASSELLO DI CALCE sont des revêtements d'intérieur présentant une excellente résistance, une bonne stabilité chromatique et une capacité à transpirer, tant d'éléments qui en font des produits particulièrement adaptés pour habiller et décorer des surfaces importantes sur le plan artistique et historique. **CARACTÉRISTIQUES:** Pour obtenir les couleurs du catalogue, il faut ajouter la quantité de pâte colorante COLORI' nécessaire. Il est aussi possible de réaliser la coloration à l'aide du système colorimétrique VALCLONE.

APPLICATION: 1) **Effet Classique et Effet vieilli avec STUCCO VENEZIANO 500 ou STUCCO VENEZIANO 800 (Réf. 1 Coul. 448 A - Réf. 2 Coul. 448 C):** Appliquer ROCOCO' STUCCO VENEZIANO 500 ALLA CALCE ou ROCOCO' STUCCO VENEZIANO 800 à la taloche en acier inox PV 43 ou PV 44 ou PV 45. Laisser sur le support une épaisseur d'environ 1 mm de produit et lisser la surface. Après environ 8 heures à 20 °C, bien poncer et appliquer ROCOCO' STUCCO VENEZIANO 500 ou 800 en donnant des coups de spatule selon vos désirs. Pour obtenir un effet classique, utiliser la spatule Inox PV 39 ou PV 40, de 6 - 8 cm. Pour l'effet vieilli en revanche, utiliser une taloche Inox au choix selon le résultat final souhaité. Pour l'effet classique, appliquer le produit à l'aide de la spatule Inox par mouvements irréguliers de 2 - 4 cm de long et distants de 2 - 3 cm, dans le sens horizontal ou vertical. À l'aide de cette même spatule, retirer l'excès de produit par un mouvement inverse. Procéder de la sorte sur toute la surface à peindre. Pour obtenir un effet vieilli, appliquer le produit à l'aide de la taloche Inox par mouvements irréguliers de 8 - 12 cm de long et distants de 2 - 3 cm. Utiliser la même technique que celle qui a été décrite pour l'effet classique. Après environ 1 heure à 20 °C, tant pour l'effet classique que vieilli, repartir du début et appliquer la peinture selon la méthode présentée ci-dessus mais cette fois-ci sur la totalité du support de sorte que chaque mouvement permette de superposer le produit aux coups de spatule antérieurs. On obtient ainsi une surface classique ou vieillie mates. 2) **Effet vieilli avec GRASSELLO DI CALCE (Réf. 3 Coul. 448 D):** Appliquer ROCOCO' GRASSELLO DI CALCE à la taloche en Inox PV 43, PV 44 ou PV 45. Laisser sur le support une épaisseur d'environ 1 mm de produit et lisser la surface. Après environ 6 heures à 20 °C, bien poncer et appliquer ROCOCO' GRASSELLO DI CALCE par mouvements irréguliers, sur une longueur de 6 - 10 cm et en séparant les bandes de peinture de 4 à 6 cm sur la totalité de la surface à peindre. Après environ 1 heure à 20 °C, repartir du début et appliquer la peinture selon la méthode présentée ci-dessus, mais cette fois-ci, sur la totalité du support de sorte que chaque mouvement permette de superposer le produit aux coups de spatule antérieurs. On obtient ainsi un effet vieilli semi-brillant. **PROTECTION ET LUSTRAGE:** ROCOCO' STUCCO VENEZIANO 500 ALLA CALCE et ROCOCO' STUCCO VENEZIANO 800 peuvent être lustrés en lissant le support à l'aide de la spatule ou de la taloche Inox. Exercer une pression en permanence sur le produit en tension et en phase de séchage jusqu'à obtention de l'effet souhaité. Une autre méthode de lustrage consiste, une fois le produit sec, à passer un papier Microfine 2000 en décrivant des cercles et en exerçant en permanence une pression sur le support. Pour faire en sorte que ROCOCO' STUCCO VENEZIANO 800 soit lavable et encore plus brillant, il faut appliquer CERA LUCIDANTE 370 (avec solvant) ou CERA LUCIDANTE 420 ALL'ACQUA (à l'eau). Pour ROCOCO' STUCCO VENEZIANO 500 ALLA CALCE, il faut utiliser CERA LUCIDANTE 370 ou 420 pour rendre le produit plus lavable et encore plus brillant. Lorsque la CIRE est sèche, soit après environ 3 - 4 heures à 20 °C, le support est encore mat. Pour le faire briller, passer un chiffon de laine en décrivant des cercles et en exerçant une pression sur le support jusqu'à obtention de l'effet désiré. **PRÉPARATION DU SUPPORT: Supports neufs:** mastiquer bien les surfaces aux endroits voulus avec un enduit approprié. Après séchage, poncer et appliquer une couche de PRIMER 1200 dilué à 15 - 20% avec de l'eau. Après 4 heures environ à 20 °C, appliquer ROCOCO' STUCCO VENEZIANO ou ROCOCO' GRASSELLO DI CALCE. **Supports anciens:** éliminer les vieilles peintures qui s'effritent et laver avec du savon approprié. Appliquer ensuite, une couche de PRIMER 1200 dilué à 50% avec de l'eau qui fera office de fixateur. Au bout d'environ 4 heures à 20 °C, appliquer une deuxième couche de PRIMER 1200 dilué à 20 - 30% avec de l'eau. Si, par contre, les surfaces sont en bon état et ne s'effritent pas, appliquer une couche de PRIMER 1200 dilué à 20 - 30% avec de l'eau. Après 4 heures à 20 °C, appliquer ROCOCO' STUCCO VENEZIANO ou ROCOCO' GRASSELLO DI CALCE.

DONNÉES TECHNIQUES: Dilution: tous ces produits sont prêts à l'emploi, à l'exception du PRIMER 1200 qui doit être dilué à 15 - 20% avec de l'eau en cas de support neuf et à 50% s'il est utilisé comme fixateur. En revanche, si les supports sont anciens mais sont en bon état et ne s'effritent pas, il faut le diluer à 20 - 30 %, toujours avec de l'eau. **Rendement:** PRIMER 1200 environ 1 litre pour 8 - 10 m² une couche selon le coefficient d'absorption du support; ROCOCO' STUCCO VENEZIANO 500 ALLA CALCE, ROCOCO' STUCCO VENEZIANO 800 et ROCOCO' GRASSELLO DI CALCE environ 1 litre pour 2 - 3 m² sur supports lisses, CERA LUCIDANTE 370 et CERA LUCIDANTE 420 ALL'ACQUA (à l'eau) environ 1 litre par couche pour 10 - 20 m². **Conditionnement:** PRIMER 1200 est conditionné en pots de 1 - 2,5 - 5 - 12 litres; ROCOCO' STUCCO VENEZIANO 500 ALLA CALCE, ROCOCO' STUCCO VENEZIANO 800 et ROCOCO' GRASSELLO DI CALCE sont conditionnés en pots de 1 - 4 - 12 litres. CERA LUCIDANTE 370 et 420 sont conditionnés en pots de 1 - 4 litres. COLORI' en pots de 80 ML ou 480 ML; **Température d'application:** entre +10 °C et +30°C. **Séchage:** sec au bout de 3 - 4 heures à 20°C. Il durcit au bout de 24 heures selon la température ambiante. **Résistance:** après durcissement complet, on obtient la formation d'une pellicule transpirante présentant une bonne résistance aux chocs et à une abrasion normale. **Nettoyage des outils:** à l'eau et au savon lorsque le produit n'est pas sec, mécaniquement si le produit a séché. **Conservation:** dans un bidon bien fermé, même après usage, à une température comprise entre +10°C et +30 °C. **Stabilité:** 2 ans environ dans des bidons bien fermés, jamais ouverts.

CONSIGNES DE SÉCURITÉ PARTICULIÈRES: Éviter le contact direct avec la peau. Protéger les yeux et le visage. En cas de contact, rincer immédiatement et abondamment à l'eau et consulter un médecin. Les outils ne doivent pas être nettoyés dans des cours d'eau, des évier, etc. **CONSEILS UTILES POUR L'UTILISATEUR: N.B.:** Les renseignements fournis, d'après les résultats de nos expériences, sont précis et exacts. Les conditions d'utilisation échappant toutefois à notre contrôle, nous déclinons toute responsabilité quant aux avis et aux conseils fournis. Nous conseillons d'effectuer un essai d'application complet sur une petite surface pour s'assurer du résultat et notamment de l'adhérence, de la résistance et de l'aspect final. Parachever ensuite la décoration en gardant constamment sous contrôle les effets décoratifs obtenus car ROCOCO' est composé de produits naturels et de résines spéciales qui réagissent selon le mode d'application. Chaque travail aura donc sa propre personnalité. Les teintes peuvent varier de 15% à 20% par rapport au catalogue et selon les lots. En cas de lots différents, finir le travail dans un angle, mélanger ensuite le produit restant avec le produit neuf dans un grand bidon avant de poursuivre l'application.

ATTENTION: LA GAMME ROCOCO' EST COMPOSÉE DE PRODUITS EXIGEANT UNE CERTAINE MAÎTRISE D'APPLICATION. IL EST PAR CONSÉQUENT RECOMMANDÉ DE FAIRE EFFECTUER LE TRAVAIL, DU DÉBUT À LA FIN PAR UNE MÊME PERSONNE POUR ÉVITER DES DIFFÉRENCES D'ASPECT ET DE COULEUR.

E ROCOCO' STUCCO VENEZIANO y ROCOCO' GRASSELLO DI CALCE son revestimientos para interiores dotados de óptima resistencia, buena estabilidad cromática a lo largo del tiempo y elevada capacidad de transpiración, por lo que resultan adecuados para embellecer y decorar superficies de importancia artística e histórica. **CARACTERÍSTICAS:** Para obtener los colores del catálogo, añadir la cantidad necesaria de pasta colorante COLORI'. Como alternativa, es posible colorearlo con el Sistema Tintométrico VALCLONE.

APLICACIÓN: 1) **Efecto Clásico y Efecto Antiguo con STUCCO VENEZIANO 500 o STUCCO VENEZIANO 800 (Ref. 1 Col. 448 A - Ref. 2 Col. 448 C):** Extender ROCOCO' STUCCO VENEZIANO 500 ALLA CALCE o ROCOCO' STUCCO VENEZIANO 800 con lana de acero inoxidable PV 43, PV 44 o PV 45; distribuir sobre la superficie un espesor de aproximadamente 1 mm de producto, dejando la superficie lisa y compacta. Después de aproximadamente 8 horas a 20 °C, lijar bien y extender a discreción ROCOCO' STUCCO VENEZIANO 500 o 800 con una espátula. Para obtener el Efecto Clásico utilizar la espátula de acero inoxidable PV 39 o PV 40, de 6 - 8 cm. Para obtener el Efecto Antiguo utilizar una lana de acero inoxidable a discreción en base al dibujo final que se desee obtener. Para el Efecto Clásico aplicar el producto con la espátula de acero inoxidable, mediante pasadas irregulares de 2 - 4 cm de largo, distantes 2 - 3 cm entre sí, extendiendo el material en sentido horizontal o vertical, y con la misma espátula quitar el producto en sentido opuesto a aquel empleado para extenderlo sobre toda la superficie a tratar. Para el Efecto antiguo aplicar el producto con la lana de acero inoxidable mediante pasadas irregulares de 8 - 12 cm de largo, distantes 2 a 3 cm entre sí, empleando la misma técnica aplicativa descrita para el efecto clásico. Después de 1 hora a 20 °C, tanto para el Efecto Clásico como para el Antiguo, recomenzar desde el principio de la superficie pintada con la primera mano, como se indicó anteriormente pero superponiendo cada pasada con la anterior para obtener una superficie Clásica o Antigua, ambas mate. 2) **Efecto Antiguo con GRASSELLO DI CALCE (Ref. 3 Col. 448 D):** Extender ROCOCO' GRASSELLO DI CALCE con lana de acero inoxidable PV 43, PV 44 o PV 45, distribuyendo sobre la superficie un espesor de aproximadamente 1 mm de producto, dejando la superficie lisa y compacta. Después de 6 horas a 20 °C lijar bien y extender ROCOCO' GRASSELLO DI CALCE con pasadas irregulares de espátula, de 6 - 10 cm de largo, distantes 4 - 6 cm entre sí, sobre toda la superficie a tratar. Después de aproximadamente 1 hora a 20 °C recomenzar desde el principio de la superficie pintada con la primera mano, como se describió anteriormente pero de modo tal que cada pasada se superponga en parte con las anteriores. De este modo se obtendrá el Efecto Antiguo Semibrillante. **PROTECCIÓN Y ABRILLANTADO:** ROCOCO' STUCCO VENEZIANO 500 ALLA CALCE y ROCOCO' STUCCO VENEZIANO 800 pueden abrillantarse alisando la superficie con espátula o lana de acero inoxidable y ejerciendo una presión constante sobre el producto aún en tensión y en fase de secado hasta conseguir el brillo deseado. Otra posibilidad es pulir, una vez seco el producto, con lija microfina 2000, ejecutando movimientos rotativos y ejerciendo presión sobre la superficie. Para que ROCOCO' STUCCO VENEZIANO 800 resulte lavable y más brillante, aplicar CERA ABRILLANTADORA 370 (al solvente) o bien CERA ABRILLANTADORA 420 AL AGUA. En el caso de ROCOCO' STUCCO VENEZIANO 500 ALLA CALCE es necesaria la CERA ABRILLANTADORA 370 o 420 para hacerlo más lavable y brillante. Cuando la CERA se seca, luego de 3 - 4 horas a 20 °C, la superficie queda aún mate. Para darle brillo, pasar un paño de lana con movimientos rotativos y ejerciendo presión sobre la superficie hasta conseguir el brillo deseado. **PREPARACIÓN DE LA SUPERFICIE: Soportes nuevos:** estucar adecuadamente la superficie a tratar donde sea necesario, utilizando un producto a tal efecto. Una vez seco, lijar y aplicar una mano de PRIMER 1200 diluido al 15 - 20% con agua. Después de aproximadamente 4 horas a 20 °C, proceder a la aplicación de ROCOCO' STUCCO VENEZIANO o ROCOCO' GRASSELLO DI CALCE. **Soportes viejos:** quitar la pintura vieja descascarada o arenosa y lavar con jabones específicos. Posteriormente aplicar, como fijador, una mano de PRIMER 1200 diluido al 50% con agua. Después de aproximadamente 4 horas a 20 °C, aplicar una segunda mano de PRIMER 1200 diluido al 20 - 30% con agua. Si la superficie se presenta sana y no arenosa, aplicar sólo una mano de PRIMER 1200 diluido al 20 - 30% con agua. Después de 4 horas a 20 °C, aplicar ROCOCO' STUCCO VENEZIANO o ROCOCO' GRASSELLO DI CALCE.

DATOS TÉCNICOS: Dilución: vienen todos listos para usar, excepto PRIMER 1200, que se debe diluir al 15 - 20% con agua para los soportes nuevos y al 50% si se utiliza como fijador. Sobre soportes viejos pero sanos y no arenosos, diluir al 20 - 30% con agua. **Rendimiento:** PRIMER 1200 aprox. 1 litro para 8 - 10 m², una mano en función de la absorción del soporte; ROCOCO' STUCCO VENEZIANO 500 ALLA CALCE, ROCOCO' STUCCO VENEZIANO 800 y ROCOCO' GRASSELLO DI CALCE aprox. 1 litro para 2 - 3 m² sobre superficies lisas; CERA ABRILLANTADORA 370 y CERA ABRILLANTADORA 420 AL AGUA aprox. 1 litro para 10 - 20 m², una mano. **Envases:** PRIMER 1200 está disponible en envases de 1 - 2,5 - 5 - 12 litros; ROCOCO' ROCOCO' STUCCO VENEZIANO 500 ALLA CALCE, ROCOCO' STUCCO VENEZIANO 800 y ROCOCO' GRASSELLO DI CALCE están disponibles en envases de 1 - 4 - 12 l; CERA ABRILLANTADORA 370 y 420 en envases de 1 - 4 l; COLORI' de 80 ML y de 480 ML; **Temperatura para la aplicación:** superior a +10°C e inferior a +30°C. **Secado:** se seca después de 3 a 4 horas a 20°C. Endurece después de 24 horas de acuerdo con la temperatura ambiente. **Resistencia:** después del fraguado completo, se obtiene una película transpirante con buena resistencia a los golpes y a la abrasión normal. **Limpieza de las herramientas:** con agua y jabón si el producto no está seco; mecánicamente si el producto está seco. **Conservación:** en lata bien cerrada, incluso después del uso, a una temperatura superior a +10°C e inferior a +30°C. **Estabilidad:** 2 años aprox. en envases bien sellados y sin abrir.

NORMAS ESPECIALES DE SEGURIDAD: Evitar el contacto directo con la piel, proteger los ojos y el rostro; en caso de contacto, lavar inmediatamente con abundante agua y consultar a un médico. Las herramientas no deben lavarse en cursos de agua, desagües, etc. **ADVERTENCIAS PARA EL USUARIO: Nota:** La información suministrada, que se basa en nuestra experiencia, es exacta y precisa. Sin embargo, al no tener bajo control las condiciones de aplicación, no asumimos ninguna responsabilidad con respecto a los consejos y las sugerencias proporcionados. Se aconseja ejecutar el ciclo de aplicación completo sobre una superficie pequeña para comprobar el resultado, especialmente la fijación, la resistencia y el aspecto final. Proseguir con la decoración controlando constantemente los efectos decorativos obtenidos: ROCOCO' está compuesto por productos naturales y resinas especiales que reaccionan según las modalidades de aplicación. Cada trabajo adquirirá su propia personalización. Los colores pueden variar con respecto al catálogo, del 15% al 20%, como así también entre una partida y otra. En caso de partidas diferentes, interrumpir el trabajo en un rincón y mezclar el material restante con el nuevo en un recipiente grande antes de continuar con la aplicación.

ATENCIÓN: LA LÍNEA ROCOCO' SE COMPONE DE PRODUCTOS PARTICULARMENTE SENSIBLES A LA MANO DEL APLICADOR. SE RECOMIENDA CON EL TRABAJO SEA COMENZADO Y FINALIZADO POR LA MISMA PERSONA A FIN DE EVITAR DEFORMIDADES DE EFECTO Y COLOR.

TROCOCO STUCCO VENEZIANO ve ROCOCO GRASSELLO DI CALCE, çok güçlü olan, zaman içinde renklerini koruyan ve nefes alma gücü yüksek olan iki farklı iç mekan kaplamasıdır. Bu nitelikler, bu kaplamaları özellikle sanatsal ve tarihi önemi büyük olan yüzeylerin güzelleştirilmesi ve dekore edilmesi için uygun kılar.

ÖZELLİKLERİ: Katalogda yer alan renkleri elde etmek için belirtilen miktarda COLORI renklendirme macununu ekleyin. Buna alternatif olarak, istenilen rengi elde etmek için VALCLONE Dağıtım Sistemini de kullanabilirsiniz.

UYGULAMA:

1) STUCCO VENEZIANO 500 veya STUCCO VENEZIANO 800 ile Klasik ve Antik efekti (Ref. 1 Renk 448 A - Ref. 2 Renk 448 C): PV 43, PV 44 ya da PV 45 paslanmaz çelik mala ile ROCOCO STUCCO VENEZIANO 500 ALLA CALCE veya ROCOCO STUCCO VENEZIANO 800 uygulayarak yüzeyde yaklaşık 1 mm kalınlığında katman bırakın ve düz, yekpare bir yüzey oluşturun.20°C’de yaklaşık 8 saat sonra, yüzeyi tamamen zımparalayın ve istediğiniz kadar spatula darbesiyle ROCOCO STUCCO VENEZIANO 500 veya 800 uygulayın. Klasik efekti elde etmek için 6 - 8 cm boyutunda PV 39 veya PV 40 paslanmaz çelik spatula, Antik efekti için ise istediğiniz boyutta paslanmaz çelik mala kullanın. Klasik efekti için ürünü paslanmaz çelik spatula ile aracılarıyla 8 - 12 cm uzunluğunda ve 2 - 3 cm aralıklı olacak şekilde kullanarak uygulayın ve malzemeyi yatay ya da dikey olarak yayın; uygulamanın ters tarafında devam ederek ürünü çıkarmak için tüm uygulama yüzeyinde aynı spatulayı kullanın. Antik efekti elde etmek için ürünü yukarıda Klasik efekti için belirtilen tekniği kullanarak paslanmaz çelik spatula aracılığıyla 8 - 12 cm uzunluğunda ve 2 - 3 cm aralıklı düzensiz darbelerle uygulayın. 20°C’de yaklaşık 1 saat sonra, hem Klasik hem de Antik efekti için opak bir Klasik veya Antik bir boya elde etmek amacıyla ilk kaplamaya dekore edilen yüzeyin başından tekrar başlayın, yukarıda belirtilen darbeleri uygulayın, ancak bu kez yüzeyi her darbe daha önce uygulananların üzerine kısmen gelecek şekilde kapatın.

2) GRASSELLO DI CALCE ile antik efekti (Ref. 3 Renk 448 D): PV 43, PV 44 ya da PV 45 paslanmaz çelik mala ile ROCOCO GRASSELLO DI CALCE uygulayarak yüzeyde yaklaşık 1 mm kalınlığında katman bırakın ve düz, yekpare bir yüzey oluşturun.20°C’de yaklaşık 6 saat sonra, 6-10 cm uzunluğunda ve 4 - 6 cm aralıklı düzensiz darbelerle ROCOCO GRASSELLO DI CALCE uygulamadan önce kaplanacak tüm yüzeyi iyice zımparalayın. 20°C’de yaklaşık 1 saat sonra, ilk kaplamaya dekore edilen yüzeyin başından tekrar başlayın, yukarıda belirtilen darbeleri uygulayın, ancak bu kez yüzeyi her darbe daha önce uygulananların üzerine kısmen gelecek şekilde kapatın.Sonuçta yarı şeffaf Antik efekti elde edilir.
CİLALAMA VE KORUMA: ROCOCO STUCCO VENEZIANO 500 ALLA CALCE ve ROCOCO STUCCO VENEZIANO 800 için, yüzey istenilen parlaklık elde edilene kadar bir spatula veya paslanmaz çelik malayla pürüzsüz hale getirilerek ve ürüne sıkılaştırken ve kururken sürekli baskın uygulanarak Cilalı bir boya sağlanabilir.Alternatif olarak ürün, kuruyken 2000 sınıfı çok ince zımpara kağıdı ile döner hareketler yapılarak ve yüzey üzerine sabit baskın uygulanarak cilalanabilir. ROCOCO STUCCO VENEZIANO 800’ü yıkanabilir ve daha parlak hale getirmek CERÀ LUCIDANTE 370 (solvent ile) veya CERÀ LUCIDANTE 420 ALL’ACQUA uygulanmalıdır.Bununla birlikte, ROCOCO STUCCO VENEZIANO 500 ALLA CALCE’yi daha yıkanabilir ve parlak hale getirmek için CERÀ LUCIDANTE 370 veya 420 uygulanmalıdır. CERÀ (mum) kuru olduğunda, yüzey 20°C’de yaklaşık 3 - 4 saat sonra hala mat olur.Yüzeyi parlak hale getirmek için döner hareketlerle yün kumaş kullanın ve istenilen parlaklık elde edilene kadar yüzeye baskın uygulayın.
YÜZEY HAZIRLIĞI: Yeni Yüzeyler: gerektiğinde yüzeyi onarmak için uygun bir dolgu malzemesi kullanın. Kurduğunda yüzeyi zımparalayın ve suyla %15 - 20 seyreltilmiş bir PRIMER 1200 katı uygulayın. 20°C’de yaklaşık 4 saat sonra ROCOCO STUCCO VENEZIANO veya ROCOCO’ GRASSELLO DI CALCE uygulayın.
Eski Yüzeyler: eski, iyi yapışmayan veya soyulan boyayı çıkarın ve uygun bir sabun ürünü kullanarak yıkayın. Ardından, fiksaj malzemesi görevi görmesi için suyla %50 seyreltilmiş PRIMER 1200 katı uygulayın. 20°C’de yaklaşık 4 saat sonra, suyla %20 - 30 seyreltilmiş ikinci bir PRIMER 1200 katı uygulayın. Ancak, yüzey temizze ve herhangi bir soyulma yoksa doğrudan %20 - 30 oranda su ile seyreltilmiş bir kat PRIMER 1200 uygulayın. 20°C’de 4 saat sonra ROCOCO STUCCO VENEZIANO veya ROCOCO’ GRASSELLO DI CALCE uygulayın.

TEKNİK VERİLER: Seyreltme: είναι όλα έτοιμα προς χρήση, εκτός του PRIMER 1200 που χρειάζεται αραίωση με νερό σε ποσοστό 15 - 20% για νέες τοποθετήσεις και σε ποσοστό 50% ως στερωτικό. Σε παλιές αλλά καλά διατηρημένες τοποθετήσεις χωρίς φθορές, χρειάζεται αραίωση με νερό κατά 20 - 30%. Boyadığı alan: 8 - 10 m² büyüklüğünde bir alan için yaklaşık 1 litre PRIMER 1200, alt yüzeyin emicilik düzeyine bağlı olarak bir kat. Düz yüzeylerde her 2 - 3 m² için yaklaşık 1 litre ROCOCO STUCCO VENEZIANO 500 ALLA CALCE, ROCOCO STUCCO VENEZIANO 800 ve ROCOCO GRASSELLO DI CALCE; tek bir katta her 10 - 20 m2 için yaklaşık 1 litre CERÀ LUCIDANTE 370 ve CERÀ LUCIDANTE 420 ALL’ACQUA.

Ambalajlama: PRIMER 1200 1 - 2,5 - 5 - 12 litrelik paketlerde mevcuttur; ROCOCO STUCCO VENEZIANO 500 ALLA CALCE, ROCOCO STUCCO VENEZIANO 800 ve ROCOCO GRASSELLO DI CALCE 1 - 4 - 12 litrelik paketlerde mevcuttur; CERÀ LUCIDANTE 370 ve 420 1 - 4 litrelik paketlerde mevcuttur; COLORI 80 ml ve 480 ml paketlerde sunulur;
Uygulama sıcaklığı: +10°C ile +30°C arası.
Kuruma: 20°C sıcaklıkta yaklaşık 3 - 4 saat içinde kurur. Ortamın sıcaklığına göre 24 saat sonra sertleşir.
Mukavemet: Ürün tamamen sertleştiğinde, darbe ve normal aşınmalara karşı dayanıklılık sağlanır ve nefes alabilen bir tabaka oluşur.
Alet temizliği: Ürün henüz kurumamışsa su ve sabunla; kuruduktan sonra mekanik olarak temizlenir.
Depolama: Kullanım sonrasında dahi kapağızı sıkıca kapalı olduğundan emin olun ve +10°C ila +30°C sıcaklıkta saklayın.
Sağlamlık: Hiç açılmamış sıkıca kapalı kaplarda yaklaşık 2 yıl.
ÖZEL GÜVENLİK TALİMATLARI: Cilt ile doğrudan temasından kaçının.Gözlerinizi ve yüzünüzü koruyun.Temas halinde suyla derhal iyice durulayın ve bir doktora başvurun.Teçhizat akarsu mecrası, su yolu gibi yerlerde yıkanmamalıdır.

KULLANIM TAVSİYESİ: Not:Burada verilen bilgiler bilgimiz dahilinde doğru ve eksiksizdir.Ancak, ürünlerin kullanıldığı koşullar kontrolümüz altında olmadığından, sunulan öneri ya da tavsiyeler ile ilgili olarak hiçbir sorumluluk kabul etmemekteyiz.Özellikle ürünün tutunması, dayanıklılığı ve sun etkisi olmak üzere sonucu kontrol etmek için tüm uygulama döngüsünü küçük bir alanda denemenizi öneririz.Daha sonra, ROCOCO uygulama yöntemine göre farklı şekillerde tepki veren doğal maddeler ve özel reçinelerle üretildiğinden dekoratif etkileri sürekli izleyerek yüzeyi dekore edin. Bu nedenle, her uygulama döngüsü ayrı bir karaktere sahip olacaktır.Gölgeler, katalogda görünenen %15 ila %20 oranda farklılık gösterebilir ve farklı ürün partilerinden de aynı seviyede farklı sonuçlar çıkabilir.İki farklı ürün partisiyle çalışırken bir köşede çalışmayı tamamlayın, ardından devam etmeden önce geniş bir kapta kalan ürünü yeni partideki bir ürünle karıştırın.

UYARI:ROCOCO SINIFI, UYGULAYAN KİŞİNİN TEKNİĞİNE ÖZEL OLAN HASSAS ÜRÜNLER İÇERİR.BU NEDENLE, SON EFEKT VE RENKTEKİ FARKLILIKLARI ÖNLEMEK İÇİN TÜM ÇALIŞMANIN AYNI KİŞİ TARAFINDAN YAPILMASI ÖNERİLİR.

中文 ROCOCO’ STUCCO VENEZIANO和ROCOCO’ GRASSELLO DI CALCE是两款室内装修专用涂料，它们具有极佳的强度、色彩稳定性及高透气性，尤其适合强化装饰具有重要艺术及历史价值的表面。

特性:

若要获得目录中的颜色，可添加相应数量的COLORI 色浆，或者使用 VALCLONE调色系统。

涂覆:

1)通过STUCCO VENEZIANO 500 或 STUCCO VENEZIANO 800 营造经典和仿古效果（参考 1 颜色 448 A - 参考 2 颜色 448 C）：用 PV 43、PV 44 或 PV 45 不锈钢抹刀涂覆 ROCOCO’ STUCCO VENEZIANO 500 ALLA CALCE 或 ROCOCO’ STUCCO VENEZIANO 800，在表面上形成约 1 mm 厚的涂层，营造光滑紧致的表面。在 20°C 的环境中，静置8 小时后，用砂纸对表面进行彻底打磨，再用抹刀按需要的造型、涂布 ROCOCO’ STUCCO VENEZIANO 500 或 800。

若要获得经典效果，使用 6 – 8cm长的 PV 39或 PV 40不锈钢抹刀；若要获得仿古效果，可使用任何尺寸的不锈钢抹刀，具体取决于所需的效果。

若要获得经典效果，使用不锈钢抹刀涂覆该产品时，可采用不规则的行程（2 – 4cm 长，间隔2 – 3 cm），水平或垂直涂覆；用相同的抹刀按与涂覆相反的方向前进，可在要处理的整个表面上移除该产品。

若要获得仿古效果，使用不锈钢抹刀涂覆该产品时，可采用不规则的行程（8 – 12 cm 长，间隔为 2 – 3 cm），采用与经典效果相同的工艺操作。

在 20°C 的环境中，静置约 1 小时后，不论是要获得经典还是仿古效果，再次从第一道涂层的表面开始，涂覆行程如上所述，但覆盖该表面，以便每一个行程都与先前涂覆的涂层重叠，从而获得不透明的经典或仿古效果。

2) 通过 GRASSELLO DI CALCE 获得仿古效果（参考 3 颜色 448 D）：用 PV 43、PV 44 或 PV 45 不锈钢抹刀涂覆 ROCOCO’ GRASSELLO DI CALCE，在表面上形成约 1 mm 厚的涂层，营造光滑紧致的表面。在 20°C 的环境中，静置约 6 小时后，用砂纸对表面进行彻底打磨，对要覆盖的整个表面以不规则的行程（6 – 10 cm，间隔为 4 – 6 cm）涂覆 ROCOCO’ GRASSELLO DI CALCE。

在 20°C 的环境中，静置约 1 小时后，再次从第一层涂层的表面开始，涂覆行程如上所述，每一个行程都与先前涂覆的涂层重叠，最终达到半透明的仿古效果。

抛光与保护:

ROCOCO’ STUCCO VENEZIANO 500 ALLA CALCE和ROCOCO’ STUCCO VENEZIANO 800可营造出抛光饰面，方法如下：使用抹刀或不锈钢钹刀在要处理的表面上涂覆这两种产品，形成光滑表面，在产品收紧及干燥过程中对其施加持续的压力，直至获得所需的光泽。或者可在产品干燥过程中使用 2000 级微细砂纸，通过圆周运动对表面施加均匀压力，对其进行抛光。若要使 ROCOCO’ STUCCO VENEZIANO 800 更耐洗及更具光泽，应涂覆 CERÀ LUCIDANTE 370（带溶剂）或 CERÀ LUCIDANTE 420 ALL’ ACQUA。然而，若要使 ROCOCO’ STUCCO VENEZIANO 500 ALLA CALCE 更耐洗及更具光泽，应涂覆 CERÀ LUCIDANTE 370 或 420。在 20°C 环境中静置约 3 – 4 小时后，当 CERÀ（蜡）干燥时，表面仍无光泽。若要使表面有光泽，可使用粗纺毛织品以圆周运动对表面施加压力，直至获得所需的光泽。

表面处理:

表面处理:

新表面: 根据需要，使用合适的填料修复表面。干燥后，打磨表面并涂覆一层用水稀释到 15 – 20% 的 PRIMER 1200。在 20°C 的温度下静置大约 4 个小时之后，继续涂覆 ROCOCO’ STUCCO VENEZIANO 或 ROCOCO’ GRASSELLO DI CALCE。旧表面: 除去粘性不良和脱落的旧漆，并用合适的肥皂产品进行清洗。然后，将用水稀释到 50% 的 PRIMER 1200 用作固色剂进行涂覆。在 20° C 的温度下静置约 4 个小时后，使用用水稀释到 20 – 30% 的 PRIMER 1200 进行二次涂覆。然而，如果表面干净而且无剥落现象，则涂覆一层用水稀释到 20 –30% 的 PRIMER 1200 即可。在 20°C 的温度下静置 4 个小时之后，继续涂覆 ROCOCO’ STUCCO VENEZIANO 或 ROCOCO’ GRASSELLO DI CALCE。

技术数据:

稀释: 它们都可以直接使用，除了 PRIMER 1200，它必须用水稀释到 15–20% 才能用于新的表面，如果用作固色剂，则稀释到 50%。在完好无损且无粉化的旧表面上，必须用水稀释到 20–30%。

覆盖范围: PRIMER 1200, 1 升大约可涂 8 – 10 平方米，单层，具体取决于下垫面的吸收情况。

ROCOCO’ STUCCO VENEZIANO 500 ALLA CALCE、ROCOCO’ STUCCO VENEZIANO 800 和 ROCOCO’ GRASSELLO DI CALCE: 1 升大约可涂布 2 – 3 m² 光滑表面； CERÀ LUCIDANTE 370 和 CERÀ LUCIDANTE 420 ALL’ ACQUA: 1 升大约可涂布 10 – 20 m²，单层。

包装: PRIMER 1200 有 1、2.5、5、12 升四种包装；

ROCOCO’ STUCCO VENEZIANO 500 ALLA CALCE、ROCOCO’ STUCCO VENEZIANO 800 和 ROCOCO’ GRASSELLO DI CALCE 采用 1 升，4升和12 升包装；

CERÀ LUCIDANTE 370 和 420 采用 1 升和 4 升包装；

COLORI’ 采用 80 ml 和 480 ml 包装。

适宜涂覆温度: 介于 10°C 至 30°C 之间。

干燥: 在 20°C 的环境中，静置约 3 到 4 个小时干燥，静置 24 小时后会硬化，取决于具体气温。

抗击能力: 产品完全硬化后，可以形成一层透气保护膜层，使表面能较好地承受敲击和正常磨损。

工具清洁: 若产品尚未干燥，可用水和肥皂清洁；若已干燥，可用机械方式清洁。

保存: 每次使用后，务必盖紧涂料罐，并且存放在温度10°C至30°C的环境中。

稳定性: 若从未打开且妥善密封，有效期约为 2 年。

特殊安全指南:

避免直接接触皮肤，保护好眼睛和脸部。如不慎接触，应立即用大量清水彻底冲洗并及时就医。不得在河道、下水道中清洁该设备。

使用建议:

注意: 本文提供的信息精准无误。然而，考虑到该产品的实际使用条件不受我们的控制，因此我们对所给出的任何建议或忠告均不负责。我们建议在小面积内进行完整的涂覆周期测试，以检查相应的结果，尤其是产品的附着情况、强度和最终效果。随后，装饰表面并不断查验装饰效果，因为 ROCOCO 以天然成分和特殊树脂制成，它们会发生不同的反应，具体根据使用方法而定。因此，每个涂覆周期都具有其独有的特性。产品色调可能会与目录中的色调相差 15% – 20%，各批次之间也会存在色调差异的情况。若使用的产品属于两个不同的批次，则请在角落完成工作后，将剩余的产品与较大容器中的新批次产品混合，然后继续。

警告: ROCOCO 系列产品对施工人员的手法要求较高。因此，我们建议所有作业都由同一个人完成，以避免在效果和颜色上存在差异。

VALPAINT TUNISIE S.A.
Zone Industrielle Zaghouan
1100 ZAGHOUAN - TUNISIE
Tel. +216 71 940 134 / +216 72 681 051
Fax +216 71 940 138 / +216 72 681 071
E-mail: info@valpaint.tn

VALPAINT MAROC S.A.R.L
Rue Kaied El Achar, 7
20100 MAARIF CASABLANCA - MAROC
Tel. +212 5 22 25 10 24
Fax +212 5 22 23 19 65
E-mail: info@valpaint.ma

2° Stabilimento
43 Rue Des Entrepreneurs
2035 CHARGUIA 2 - TUNISIE
Tel. +216 71 940134 / +216 71 940136
Fax +216 71 940138
E-mail: info@valpaint.tn

VALPAINT ESPANA S.L.
Calle Magdalenes, 25 3°
08002 BARCELONA - ESPAÑA
Tel. +34 93 6382645
Fax +34 93 6382735
E-mail: info@valpaint.es

VALPAINT ME DECORATION MATERIALS &
PARTITIONS TRADING L.L.C.
Blue Bay Tower, Office 1314 - 1414
Al Abraj Street - Business Bay
P.O. Box 191940 DUBAI - UAE
Tel. +971 4 366 1005
Fax +971 4 558 4380
E-mail: info@valpaintme.ae

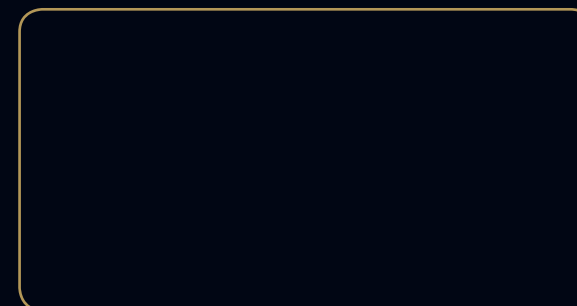
VALPAINT DESIGN D.O.O.
Dobrinjska do 27
71000 SARAJEVO - BOSNIA E HERZEGOVINA
Tel. +387 33 626134
Fax +387 33 761115
E-mail: valpaint@bih.net.ba

Altro Punto Vendita:
V Proleterske Brigade, 255
81000 PODGORICA - MONTENEGRO
Tel./Fax +382 20 656938
E-mail: info@valpaint-design.com

Altro Punto Vendita:
Medvedgradska, 5
10000 ZAGREB - CROATIA
Tel./Fax. +385 1 379 4918
E-mail: info@valpaint-design.hr



VIDEO



03/17

VALPAINT
S.p.A.

Via dell'Industria, 80 - 60020 POLVERIGI (AN) ITALY - Tel. +39 071 906383 (r.a.) - Fax +39 071 906384 www.valpaint.it - E-mail: info@valpaint.it

AZIENDA CERTIFICATA ISO 9001:2008 ED ISO 14001:2004

