

MAVERICKS

*Mavericks*<sup>®</sup>



MAVERICKS

VALPAIN<sup>®</sup>







Ci siamo ispirati a **Mavericks**, meta dei più grandi surfisti di Onde, che raggiungono anche i 24 metri.

**Mavericks** si trova in California, al largo della Costa Nord, a 3 km dal Porto di Pillar Point.

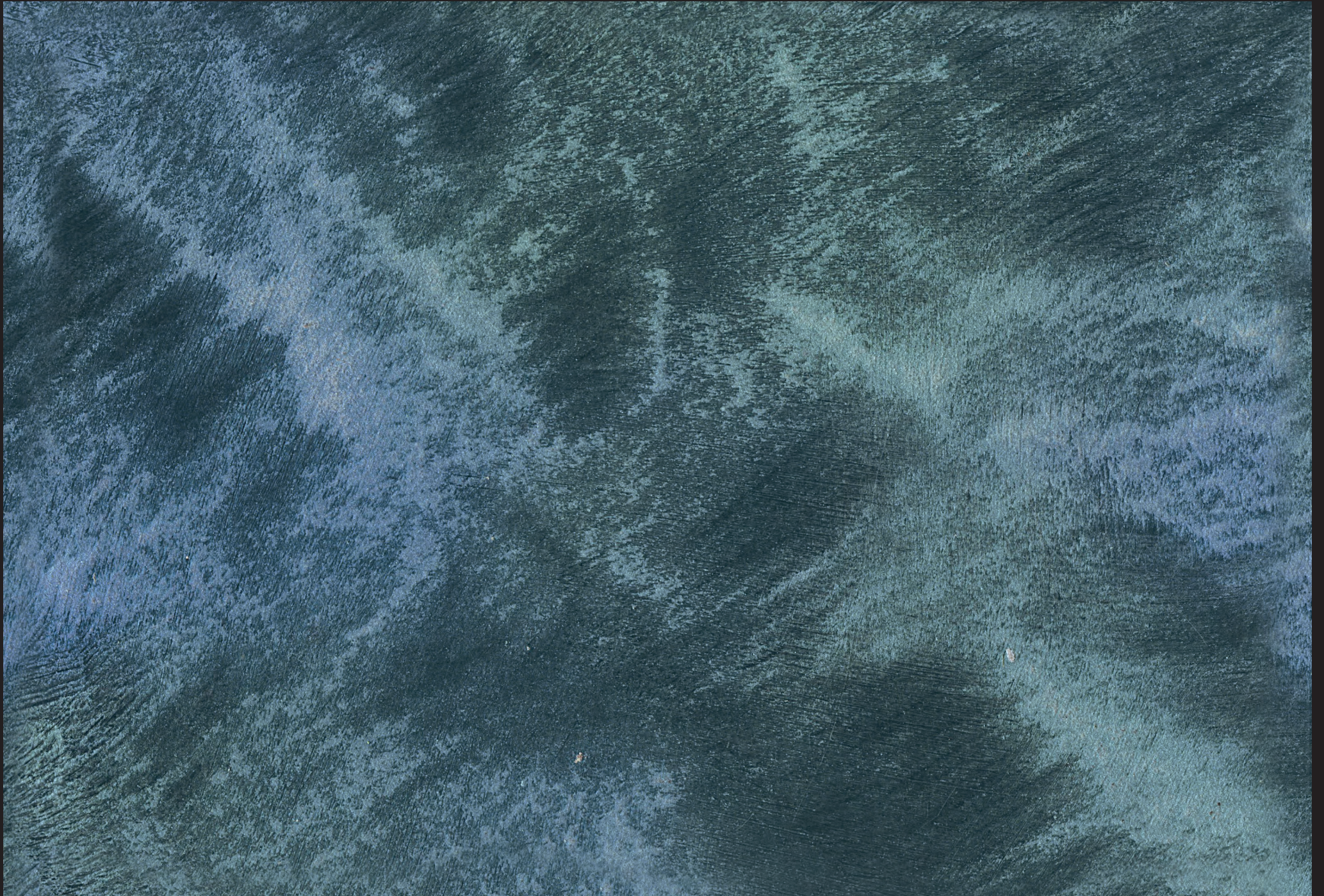
**Mavericks**, per cavalcare l'Onda della Tentazione.











NAUTILUS (LT. 1) + COLORI' Col. 451 A (80 ML)  
MAVERICKS (LT. 0,500) + L50 Col. 304 (LT. 0,100)      MAVERICKS (LT. 0,500) + L50 Col. 307 (LT. 0,100)



Rif. 4 ↓



NAUTILUS (LT. 1) + COLORI' Col. 448 C (2 ML.)  
MAVERICKS (LT. 0,500) + L50 Col. 303 (LT. 0,100)    MAVERICKS (LT. 0,500) + L50 Col. 305 (LT. 0,100)

Rif. 3 ↓



NAUTILUS (LT. 1) + COLORI' Col. 448 B (10 ML.)  
MAVERICKS (LT. 0,500) + L50 Col. 303 (LT. 0,100)    MAVERICKS (LT. 0,500) + L50 Col. 305 (LT. 0,100)





NAUTILUS (LT. 1) + COLORI' Col. 451 A (80 ML.)  
 MAVERICKS (LT. 0,500) + L50 Col. 303 (LT. 0,100)    MAVERICKS (LT. 0,500) + L50 Col. 305 (LT. 0,100)



Rif. 5



Rif. 5 ↓



NAUTILUS (LT. 1)  
MAVERICKS (LT. 0,500) + L50 Col. 303 (LT. 0,100)    MAVERICKS (LT. 0,500) + L50 Col. 307 (LT. 0,100)

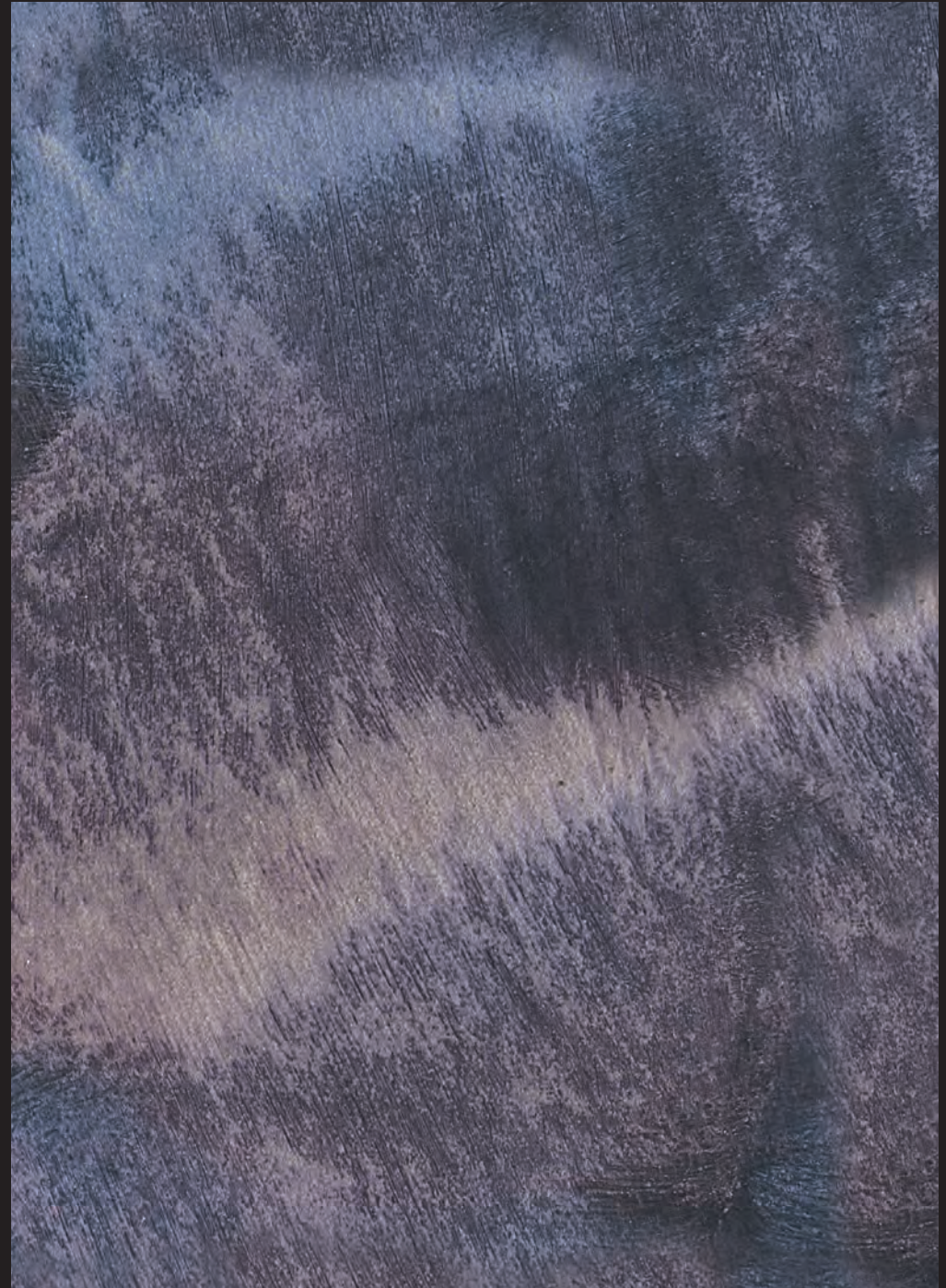


Rif. 6 ↓



NAUTILUS (LT. 1) + COLORI' Col. 461 C (2 ML.)  
MAVERICKS (LT. 0,500) + L50 Col. 306 (LT. 0,100)    MAVERICKS (LT. 0,500) + L50 Col. 307 (LT. 0,100)

Rif. 7 ↓



NAUTILUS (LT. 1) + COLORI' Col. 461 A (80 ML.)  
MAVERICKS (LT. 0,500) + L50 Col. 306 (LT. 0,100)    MAVERICKS (LT. 0,500) + L50 Col. 307 (LT. 0,100)



Rif. 10 ↓



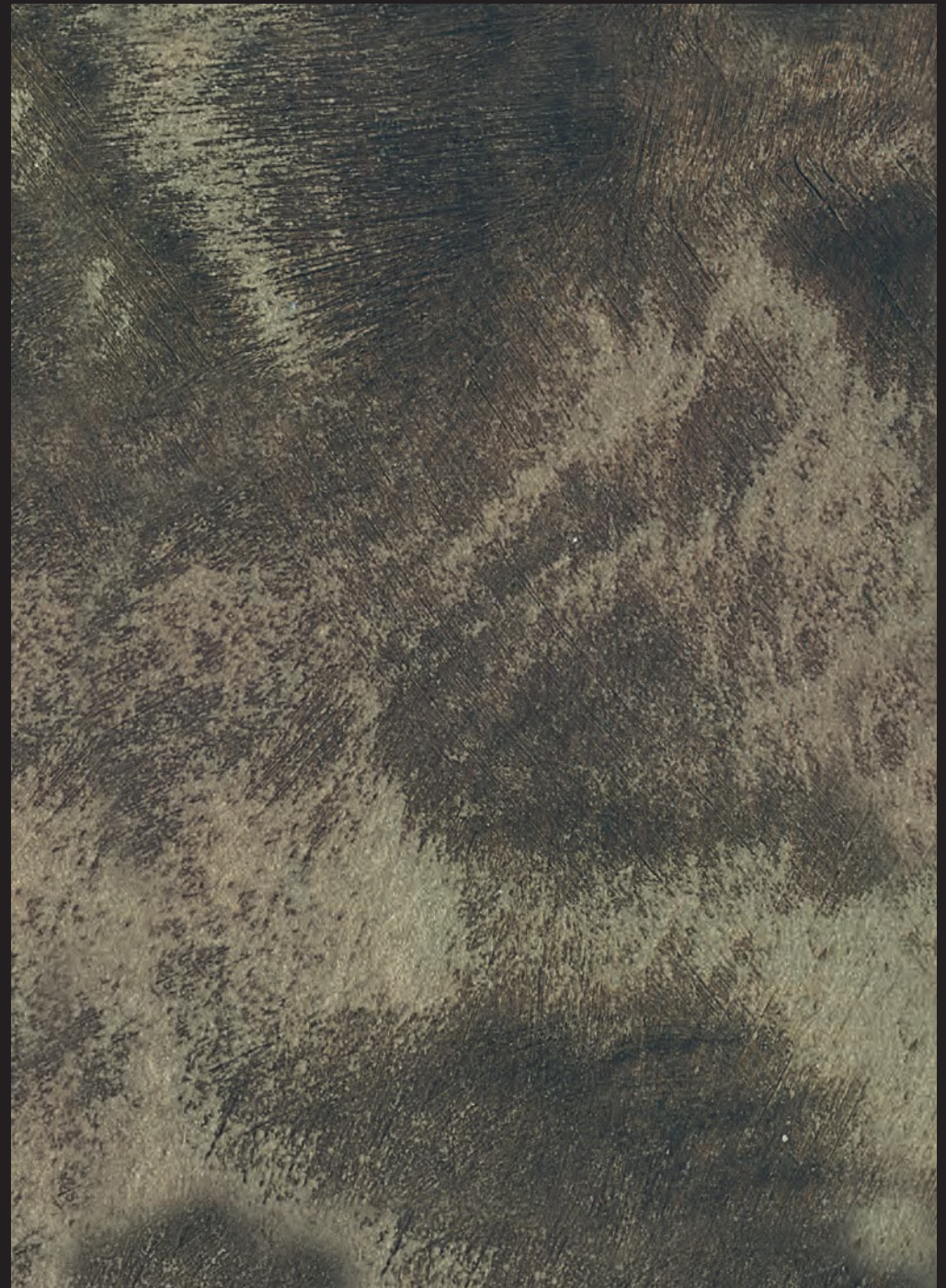
NAUTILUS (LT. 1) + COLORI' Col. 448 C (2 ML.)  
MAVERICKS (LT. 0,500) + L50 Col. 304 (LT. 0,100)    MAVERICKS (LT. 0,500) + L50 Col. 307 (LT. 0,100)

Rif. 9 ↓



NAUTILUS (LT. 1) + COLORI' Col. 461 A (80 ML.)  
MAVERICKS (LT. 0,500) + L50 Col. 305 (LT. 0,100)    MAVERICKS (LT. 0,500) + L50 Col. 307 (LT. 0,100)

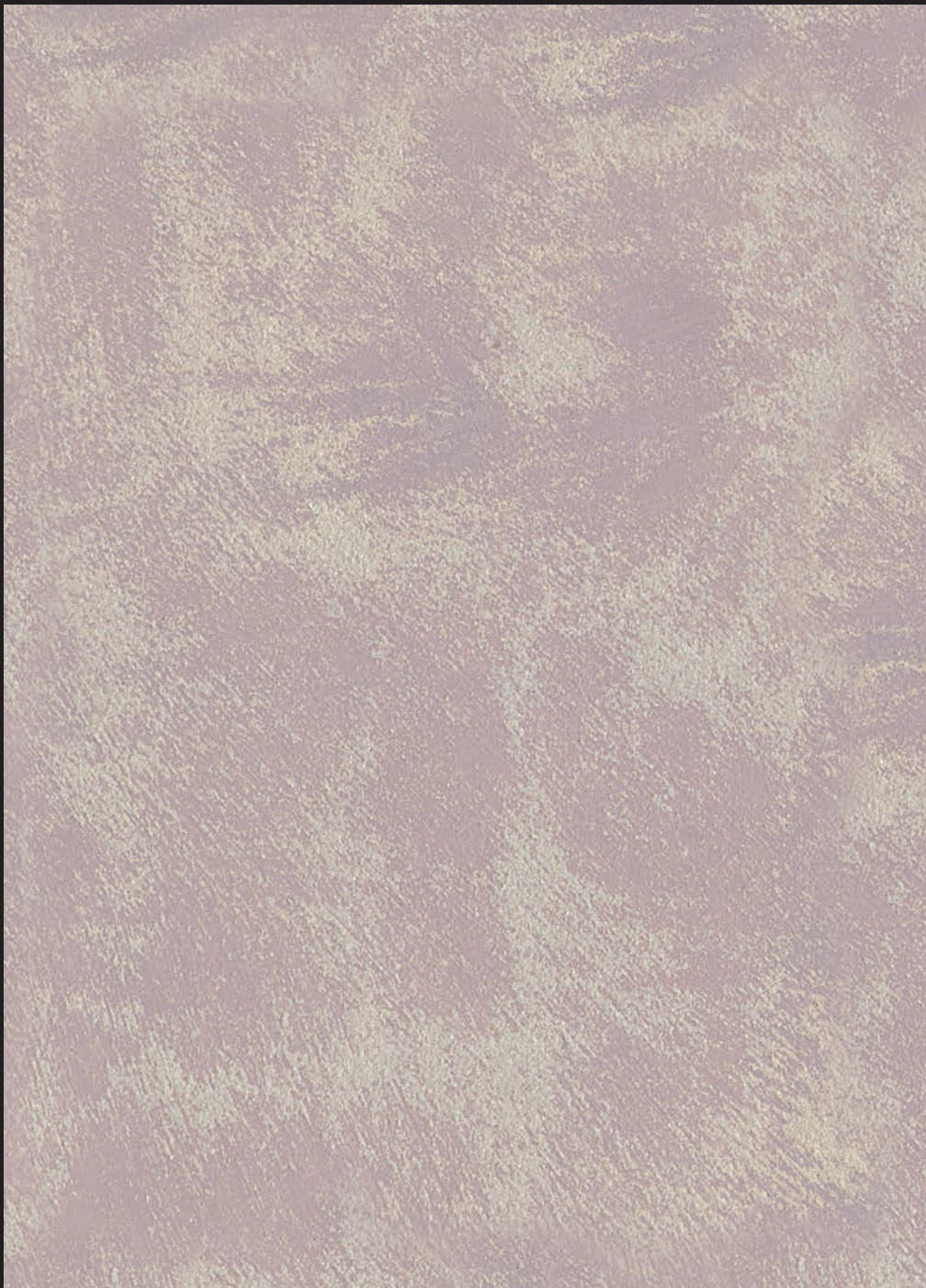




NAUTILUS (LT. 1) + COLORI' Col. 451 A (80 ML.)  
 MAVERICKS (LT. 0,500) + L50 Col. 305 (LT. 0,100)    MAVERICKS (LT. 0,500) + L50 Col. 308 (LT. 0,100)    10



Rif. 11↓

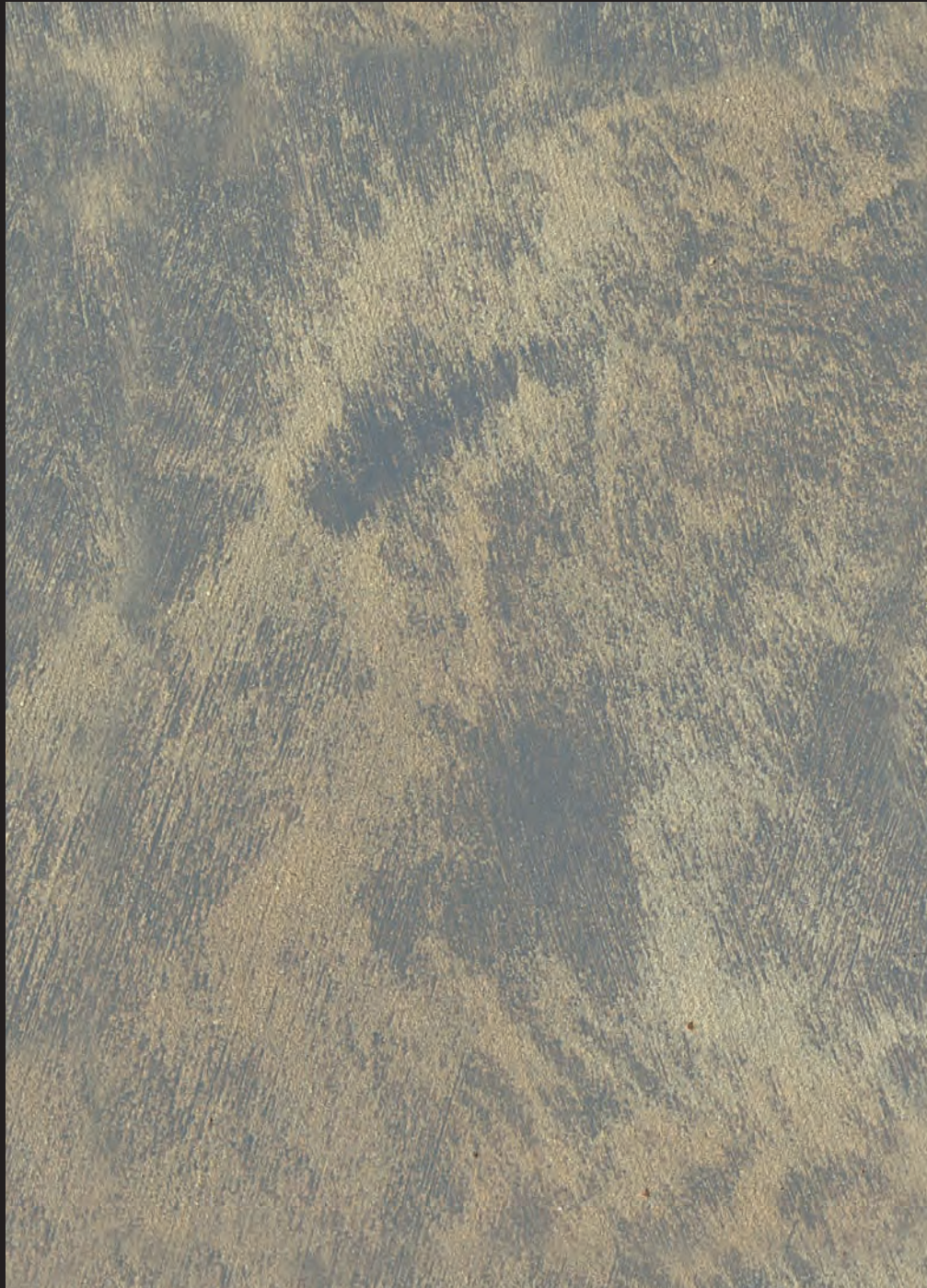


Rif. 11



NAUTILUS (LT. 1) + COLORI' Col. 472 C (2 ML.)  
MAVERICKS (LT. 0,500) + L50 Col. 304 (LT. 0,100)    MAVERICKS (LT. 0,500) + L50 Col. 305 (LT. 0,100)





NAUTILUS (LT. 1) + COLORI' Col. 448 B (10 ML.)  
MAVERICKS (LT. 0,500) + L50 Col. 305 (LT. 0,100)    MAVERICKS (LT. 0,500) + L50 Col. 308 (LT. 0,100)



NAUTILUS (LT. 1) + COLORI' Col. 451 A (80 ML.)  
MAVERICKS (LT. 0,500) + L50 Col. 301 (LT. 0,100)    MAVERICKS (LT. 0,500) + L50 Col. 308 (LT. 0,100)



Rif. 16 ↓



NAUTILUS (LT. 1)

MAVERICKS (LT. 0,500) + L50 Col. 302 (LT. 0,100)    MAVERICKS (LT. 0,500) + L50 Col. 307 (LT. 0,100)

Rif. 15 ↓



NAUTILUS (LT. 1) + COLORI' Col. 448 B (10 ML.)

MAVERICKS (LT. 0,500) + L50 Col. 302 (LT. 0,100)    MAVERICKS (LT. 0,500) + L50 Col. 305 (LT. 0,100)







Rif. 17 ↓



Rif. 17



NAUTILUS (LT. 1) + COLORI' Col. 451 A (80 ML.)  
MAVERICKS (LT. 0,500) + L50 Col. 301 (LT. 0,100)    MAVERICKS (LT. 0,500) + L50 Col. 305 (LT. 0,100)



Rif. 18 ↓



NAUTILUS (LT. 1) + COLORI' Col. 448 C (2 ML.)  
MAVERICKS (LT. 0,500) + L50 Col. 304 (LT. 0,100)    MAVERICKS (LT. 0,500) + L50 Col. 308 (LT. 0,100)

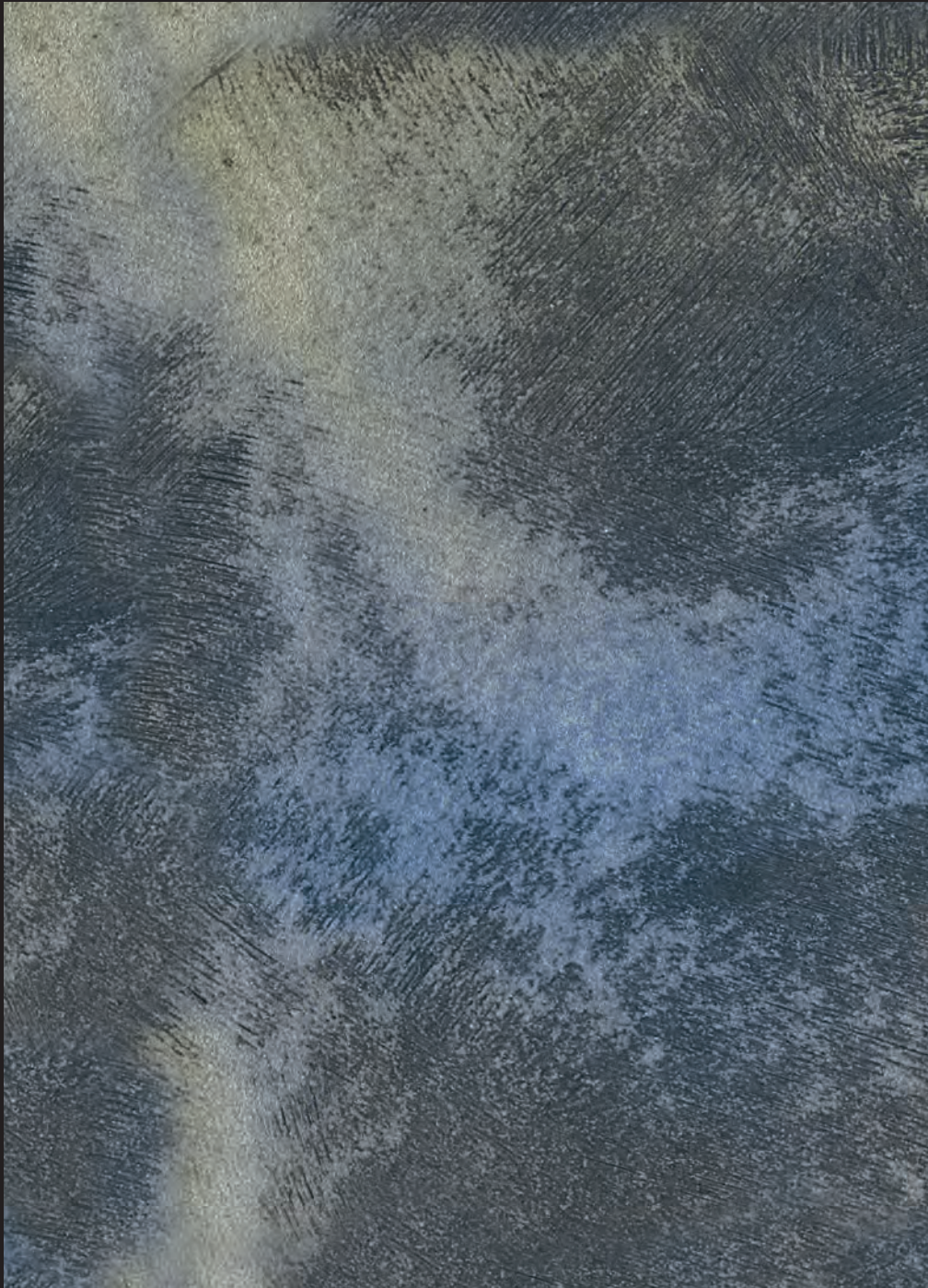
Rif. 19 ↓



NAUTILUS (LT. 1)  
MAVERICKS (LT. 0,500) + L50 Col. 304 (LT. 0,100)    MAVERICKS (LT. 0,500) + L50 Col. 307 (LT. 0,100)

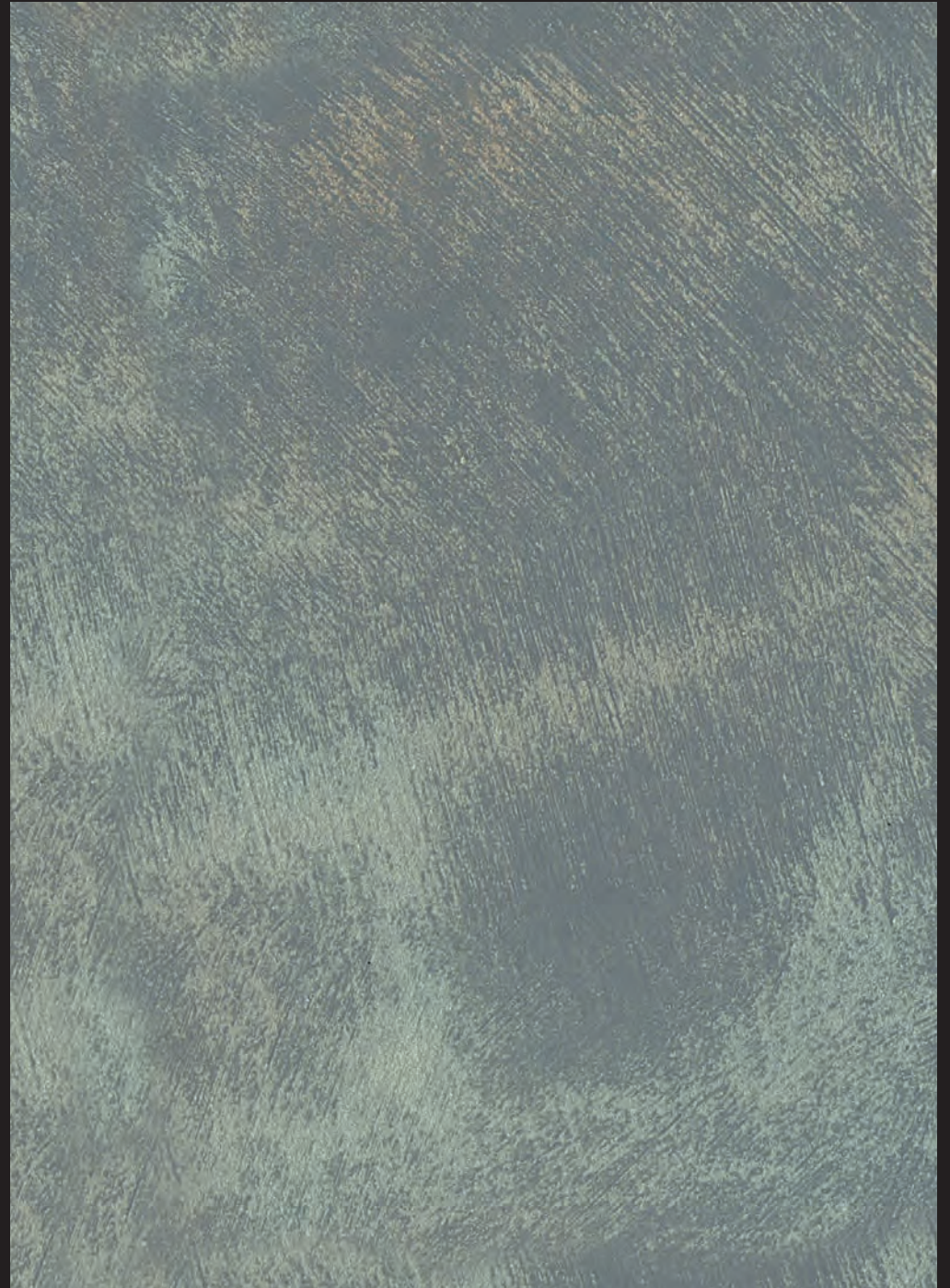


Rif. 22 ↓



NAUTILUS (LT. 1) + COLORI' Col. 451 A (80 ML.)  
MAVERICKS (LT. 0,500) + L50 Col. 305 (LT. 0,100)    MAVERICKS (LT. 0,500) + L50 Col. 307 (LT. 0,100)

Rif. 21 ↓



NAUTILUS (LT. 1) + COLORI' Col. 448 B (10 ML.)  
MAVERICKS (LT. 0,500) + L50 Col. 304 (LT. 0,100)    MAVERICKS (LT. 0,500) + L50 Col. 308 (LT. 0,100)



Rif. 20 ↓

VALPAIN<sup>™</sup>



Rif. 20



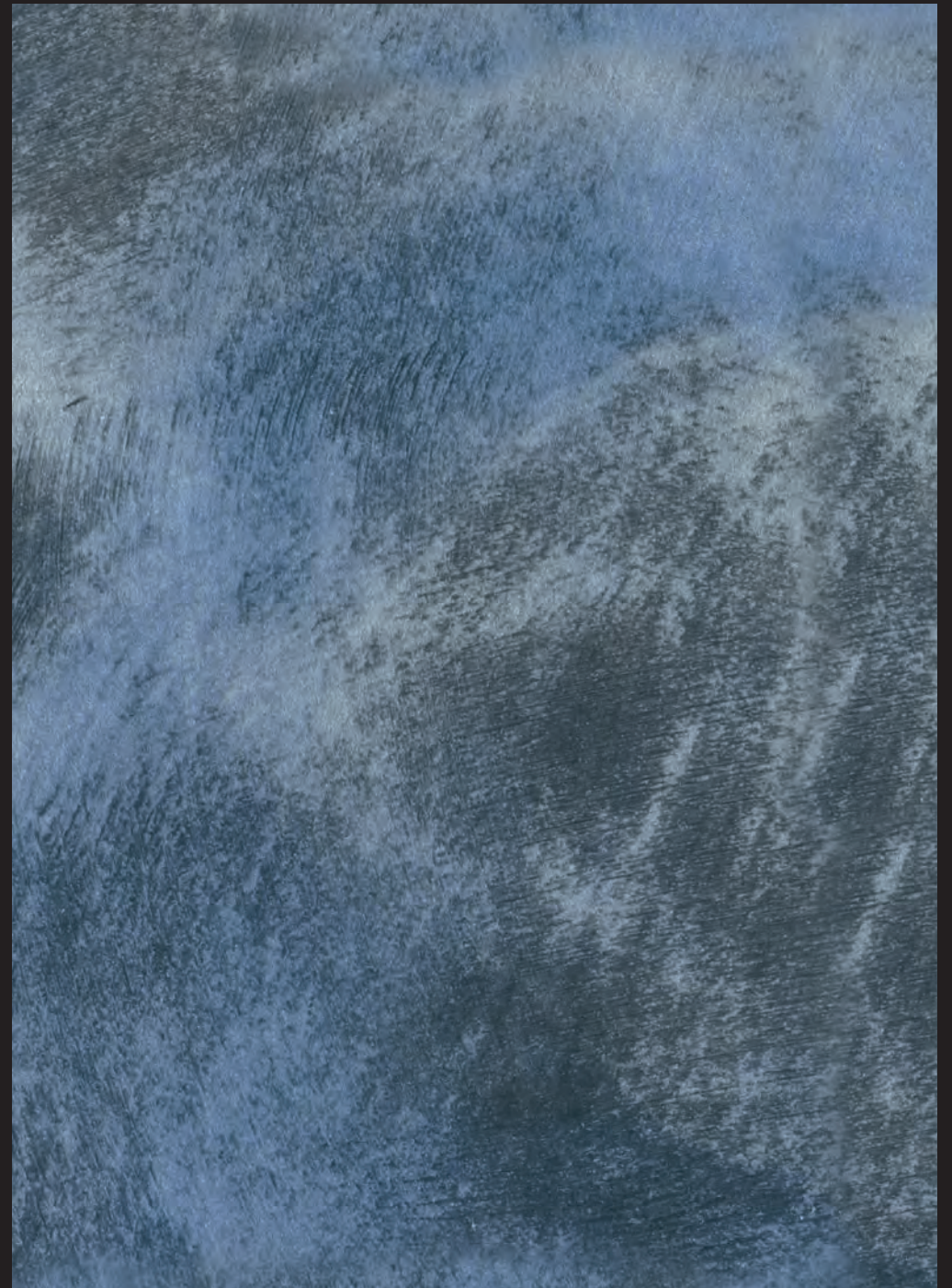
NAUTILUS (LT. 1) + COLORI' Col. 448 C (2 ML.)  
MAVERICKS (LT. 0,500) + L50 Col. 305 (LT. 0,100)    MAVERICKS (LT. 0,500) + L50 Col. 307 (LT. 0,100)



Rif. 23

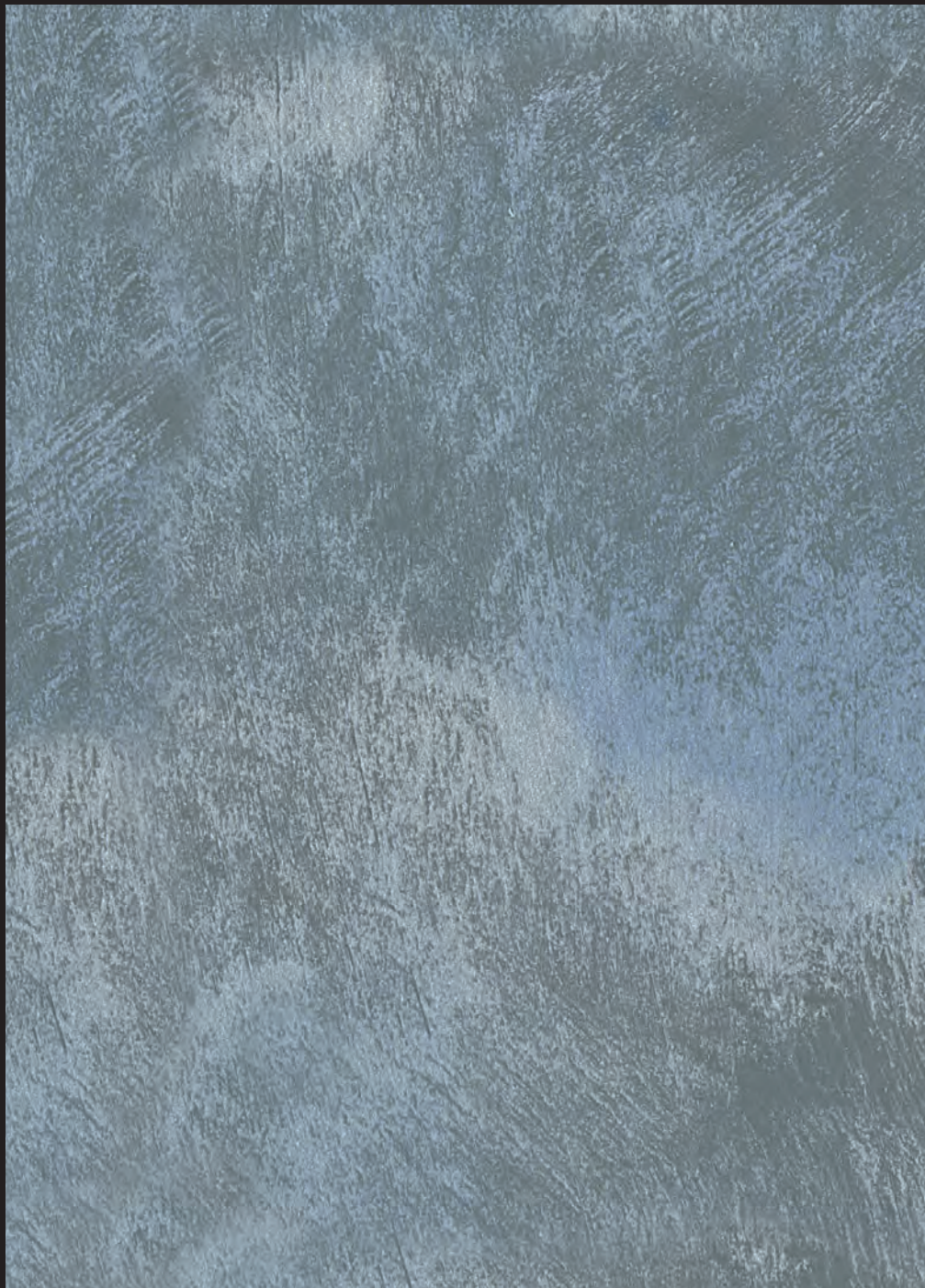


Rif. 23↓



NAUTILUS (LT. 1) + COLORI' Col. 451 A (80 ML.)  
MAVERICKS (LT. 0,500) + L50 Col. 302 (LT. 0,100)    MAVERICKS (LT. 0,500) + L50 Col. 307 (LT. 0,100)





NAUTILUS (LT. 1) + COLORI' Col. 448 B (10 ML.)  
MAVERICKS (LT. 0,500) + L50 Col. 302 (LT. 0,100)    MAVERICKS (LT. 0,500) + L50 Col. 307 (LT. 0,100)



NAUTILUS (LT. 1) + COLORI' Col. 448 C (2 ML.)  
MAVERICKS (LT. 0,500) + L50 Col. 302 (LT. 0,100)    MAVERICKS (LT. 0,500) + L50 Col. 307 (LT. 0,100)





1  
LT.

12 - 14 m<sup>2</sup>



8 h



MAVERICKS LT. 0,500 + L50 LT. 0,100 Col. A  
MAVERICKS LT. 0,500 + L50 LT. 0,100 Col. B



1  
LT.

12 - 14 m<sup>2</sup>

**I** È una pittura all'acqua per interni, caratterizzata da riflessi luminescenti e giochi di colore tridimensionali, che rievocano i movimenti del mare. MAVERICKS è di facile applicazione e permette di ottenere gradevoli e seducenti effetti, assolutamente singolari e raffinati. Grazie alle sue particelle cristalline è in grado di creare ambienti unici nel suo genere.

**CARATTERISTICHE:** Per ottenere i colori del catalogo occorre colorare NAUTILUS con la relativa quantità di pasta colorante, denominata COLORI'. In alternativa si può colorare con il Sistema Tintometrico VALCLONE. Per ottenere poi le tipiche sfumature che caratterizzano MAVERICKS, è necessario aggiungere, ad ognuna delle due confezioni di MAVERICKS, i due barattoli di L50, nelle due differenti tonalità.

**APPLICAZIONE DI NAUTILUS E MAVERICKS:** Applicare a rullo o a pennello una mano di NAUTILUS a copertura, incrociando il più possibile i passaggi, su supporti nuovi, sani e lisci. Solo dopo 8 ore a 20°C procedere con la stesura di MAVERICKS, usando l'apposito Pennello Doppio PV 102 che è composto a sua volta da 2 pennelli accoppiati, in modo da intingere uno su un colore ed uno sull'altro, senza mai invertirli tra loro. Applicare MAVERICKS gradualmente su una piccola superficie di circa 1 - 2 mq (per volta) se la temperatura è compresa tra 15 e 20°C; in caso di temperature inferiori è possibile ampliare l'area da applicare (di volta in volta). La tecnica applicativa consiste nello stendere poco prodotto con pennellate alternate ed in tutte le direzioni. Ripassare poi, a pittura semibagnata, con il Pennello PV 103 scarico di prodotto, con pennellate incrociate e spostando con pressione le particelle cristalline di MAVERICKS. Ciò permetterà di riprodurre delle vere e proprie onde marine, più o meno larghe e frastagliate, ma non circolari. Come tocco finale si consiglia di dare pennellate morbide ed incrociate per togliere gli eventuali segni lasciati del pennello.

**APPLICAZIONE DEL FONDO:** Eliminare le vecchie pitture se non ancorate bene o sfarinate e lavare con saponi adeguati. Successivamente stuccare, ove necessario, per ottenere un supporto liscio e dopo l'essiccazione carteggiare per poi applicare un fissativo adeguato. Procedere quindi con l'applicazione di NAUTILUS e MAVERICKS.

**DATI TECNICI:** **Diluizione:** NAUTILUS va diluito al 10 - 15% con acqua; MAVERICKS è pronto all'uso. **Resa:** NAUTILUS circa LT. 1 per 12 - 14 mq una mano, MAVERICKS circa LT. 1 per 12 - 14 mq. **Confezioni:** NAUTILUS è disponibile in confezioni da LT. 1; MAVERICKS è fornito con 2 confezioni da LT. 0,500; COLORI' sono ML. 80 e da ML. 480; L50 da LT. 0,100. **Temperatura per applicazione:** superiore a +5°C e inferiore a +25°C. **Essiccazione:** fuori polvere dopo circa 1 ora a 20°C. Asciutto dopo 3 - 4 ore a 20°C. Indurisce dopo 24 ore in base alla temperatura dell'ambiente. **Aspetto del prodotto:** opalescente semilucido. **Resistenza:** dopo il completo indurimento, si ottiene una pellicola traspirante con buona resistenza agli urti ed alla normale abrasione. **Lavabilità:** leggermente lavabile con acqua dopo 15 giorni dall'applicazione. **Pulizia attrezzi:** con acqua e sapone. **Conservazione:** in latta ben chiusa, anche dopo l'uso, a temperatura superiore a +10°C e inferiore a +30°C. **Stabilità:** 2 anni circa in confezioni ben sigillate e mai aperte.

**NORME PARTICOLARI DI SICUREZZA:** Evitare il contatto diretto con la pelle, proteggere gli occhi ed il viso, in caso di contatto, lavare immediatamente ed abbondantemente con acqua e consultare il medico. Le attrezzature non devono essere lavate in corsi d'acqua, scarichi, ecc.

**AVVERTENZE PER L'UTILIZZAZIONE:** **N.B.:** Le informazioni fornite, che risultano dalle nostre esperienze, sono esatte ed accurate. Tuttavia, non essendo le condizioni d'impiego sotto il nostro controllo, non ci assumiamo alcuna responsabilità per i consigli ed i suggerimenti forniti. Si consiglia di eseguire il ciclo applicativo completo su una piccola superficie per verificarne la perfetta riuscita. Proseguire poi con la decorazione, controllando costantemente gli effetti decorativi ottenuti, poiché NAUTILUS e MAVERICKS si compongono di prodotti naturali e resine speciali che reagiscono a seconda dell'umidità, del calore, della ventilazione e delle modalità di applicazione. Quindi ogni lavoro acquisterà la propria personalizzazione. Le tinte possono variare, rispetto al catalogo, dal 20% al 30%, come pure tra una partita ed un'altra. Nel caso in cui le partite siano differenti, terminare il lavoro in un angolo, quindi mescolare il materiale rimanente e quello nuovo in un contenitore grande prima di proseguire con l'applicazione.

Per ottenere il migliore risultato con MAVERICKS lavorando in maniera veloce, si consiglia di utilizzare l'esclusivo Pennello Doppio PV 102 ed il Pennello PV 103.

**GB** A water-based paint for interiors, characterised by luminescent reflections and three-dimensional colour effects, evoking the motion of sea waves. MAVERICKS is easy to apply and allows for obtaining pleasant, charming effects that are decidedly original and refined. Thanks to its crystal particles, it is able to create environments that are unique among their kind. **CHARACTERISTICS:** To obtain the colours displayed in the catalogue, mix NAUTILUS with the corresponding amount of COLORI' colouring paste. Alternatively, the VALCLONE Dispensing System may be used to achieve the desired colour. To obtain the typical nuances characterising MAVERICKS, both containers must be supplemented with the two L50 cans each containing a different colour.

**APPLICATION OF NAUTILUS AND MAVERICKS:** Use a roller or brush to apply one coat of NAUTILUS to cover new, intact and smooth surfaces, preferably using criss-cross strokes. Only after 8 hours at 20°C apply MAVERICKS using the appropriate Double Brush PV 102 consisting of 2 paired brushes, each of which can be wetted with a different colour without inverting them. Apply MAVERICKS gradually over a small surface of roughly 1 - 2 m<sup>2</sup> (at a time), if the temperature ranges between 15°C and 20°C; in case of lower temperatures, a larger surface can be covered (one portion at a time). The application technique consists in applying a small amount of product with alternating brush strokes in all directions. While the paint is still partly wet, brush over using Brush PV 103 without paint: apply criss-cross strokes and spread the crystal particles of MAVERICKS while applying pressure. This will create the impression of sea waves with broad and jagged - but not round - waves. As a final touch, we recommend passing over the surface with delicate criss-cross brush strokes to remove any marks left by the brush.

**BASE COAT APPLICATION:** Remove old non-adhering and peeling paint then wash using a suitable soap product. Subsequently and where necessary, smooth the surface once it dries using sandpaper then apply a suitable fixative. Lastly, apply NAUTILUS and MAVERICKS.

**TECHNICAL DATA:** **Dilution:** NAUTILUS must be diluted 10 - 15% with water; MAVERICKS is ready for use. **Coverage:** NAUTILUS approx. 1 litre for 12 - 14 m<sup>2</sup> one coat; MAVERICKS approx. 1 litre for 12 - 14 m<sup>2</sup>. **Packaging:** NAUTILUS comes in 1-litre containers; MAVERICKS is supplied in 2 half-litre containers; COLORI' comes in 80 ml and 480 ml containers; L50 come in 0,100-litre containers. **Application temperature:** between +5°C and +25°C. **Drying:** in a dust-free environment after roughly 1 hour at 20°C. Dries after 3 - 4 hours at 20°C. Hardens after 24 hours depending on the ambient temperature.

**Appearance:** semi-glossy opalescent. **Resistance:** once the product has hardened completely, a breathable film develops which offers good resistance to knocks and normal abrasion. **Washability:** can be washed gently with water 15 days after application. **Equipment cleaning:** use water and soap. **Storage:** close the tin tightly after use and store at a temperature between +10°C and +30°C. **Stability:** approximately 2 years, if well sealed and never opened.

**SPECIAL SAFETY INSTRUCTIONS:** Avoid direct contact with the skin, protect eyes and face. In the event of contact, rinse immediately and thoroughly with water and consult a doctor. The equipment must not be washed in watercourses, drains, etc.

**USER ADVICE: NB:** The information provided here is - to the best of our knowledge - correct and accurate. However, considering that the conditions in which the products are used are not under our control, we will not be held liable for any recommendations or advice provided. It is advisable to perform a complete application cycle on a small surface to verify the successful outcome. Apply the product while constantly checking the resulting outcome, as NAUTILUS and MAVERICKS comprise natural products and special resins that react differently depending on the relevant dampness, heat, ventilation and application method used. Each application cycle will therefore acquire its own unique character. The shades can vary from those appearing in the catalogue by 20% to 30%, and also between different batches. In case of different batches, complete the application in a corner then mix the remaining material and the new material together in a large container before proceeding with the application.

For best results for working quickly with MAVERICKS, we recommend using the exclusive Double Brush PV 102 together with Brush PV 103.

**P** É uma tinta de água para interiores, caracterizada por reflexos luminosos e jogos de cor tridimensionais, que evocam os movimentos do mar. MAVERICKS é fácil de aplicar e permite obter agradáveis e sedutores efeitos, absolutamente singulares e sofisticados. Graças às suas partículas cristalinhas, consegue criar ambientes únicos no seu género.

**CARACTERÍSTICAS:** Para obter as cores do catálogo, é necessário pintar NAUTILUS com a respetiva quantidade de massa colorante, denominada COLORI'. Em alternativa, é possível pintar com o Sistema Tintométrico VALCLONE. Para obter os típicos esbatimentos que caracterizam MAVERICKS, é necessário acrescentar, a cada uma das duas embalagens de MAVERICKS, dois frascos de L50, nas duas diferentes tonalidades.

**APLICAÇÃO DE NAUTILUS E MAVERICKS:** Aplicar com rolo ou pincel uma demão de NAUTILUS como cobertura, cruzando o mais possível as passagens, em suportes novos, saudáveis e lisos. Só após 8 horas a 20°C proceder com a aplicação de MAVERICKS, usando o respetivo Pincel Duplo PV 102 que é composto por sua vez por 2 pincéis acoplados, de forma a interagirem um sobre uma cor e outro sobre a outra, sem nunca invertê-los. Aplicar MAVERICKS gradualmente sobre uma pequena quantidade de cerca de 1 - 2 m<sup>2</sup> (de cada vez) se a temperatura estiver compreendida entre 15 e 20°C; em caso de temperaturas inferiores, é possível ampliar a área a aplicar (de cada vez). A técnica de aplicação consiste em aplicar pouco produto com pinceladas alternadas e em todas as direções. Depois, com a pintura semimolhada, voltar a passar com o Pincel PV 103, sem produto, com pinceladas cruzadas e deslocando com pressão as partículas cristalinhas de MAVERICKS. Isto permitirá reproduzir verdadeiras ondas marinhas, mais ou menos largas e recortadas, mas não circulares. Como toque final, é aconselhável dar pinceladas macias e cruzadas para retirar as eventuais marcas deixadas pelo pincel.

**APLICAÇÃO DO FUNDO:** Eliminar as antigas pinturas se ainda não estiverem bem ancoradas ou não esfarelarem e lavar com detergentes adequados. Em seguida, estucar, se necessário, para obter um suporte liso e, depois da secagem, lixar para aplicar um produto de fixação adequado. Proceder depois com a aplicação de NAUTILUS e MAVERICKS.

**DADOS TÉCNICOS:** **Diluição:** NAUTILUS deve ser diluído a 10 - 15% com água; MAVERICKS está pronto para usar. **Rendimento:** NAUTILUS cerca de 1 l para 12 - 14 m<sup>2</sup> numa demão, MAVERICKS cerca de 1 l para 12 - 14 m<sup>2</sup>. **Embalagens:** NAUTILUS está disponível em embalagens de 1 l; MAVERICKS é fornecido com 2 embalagens de 0,5 l; COLORI' em 80 ml e 480 ml; L50 em 0,100 l. **Temperatura para aplicação:** superior a +5°C e inferior a +25°C. **Secagem:** sem pó após cerca de uma hora a 20°C. Seco após 3 - 4 horas a 20°C. Endurece após 24 horas consoante a temperatura ambiente. **Aspetto do produto:** opalescente semibrilhante. **Resistência:** após o endurecimento completo, obtém-se uma camada transpirável com boa resistência aos impactos e à abrasão normal. **Lavabilidade:** ligeiramente lavável com água após 15 dias da aplicação. **Limpeza equipamento:** com água e detergente. **Conservação:** em lata bem fechada, mesmo após o uso, a uma temperatura superior a +10°C e inferior a +30°C. **Estabilidade:** cerca de 2 anos em embalagens bem seladas e nunca abertas.

**NORMAS ESPECIAIS DE SEGURANÇA:** Evitar o contacto direto com a pele, proteger os olhos e o rosto, em caso de contacto, lavar imediatamente e abundantemente com água e consultar o médico. Os equipamentos não devem ser lavados em cursos de água, descargas, etc.

**AVISOS PARA O UTILIZADOR: N.B.:** As informações fornecidas, que resultam das nossas experiências, são exatas e precisas. No entanto, uma vez que as condições de uso não estão sob o nosso controlo, não assumimos qualquer responsabilidade pelos conselhos e sugestões fornecidos. É aconselhável executar o ciclo aplicativo completo numa pequena superfície para verificar o resultado. Continuar depois com a decoração, verificando constantemente os efeitos decorativos obtidos, uma vez que NAUTILUS e MAVERICKS são compostos por produtos naturais e resinas especiais que reagem consoante a humidade, o calor, a ventilação e as modalidades de aplicação. Cada trabalho adquirirá a sua própria personalização. As cores podem variar, em relação ao catálogo, de 20% a 30%, bem como entre uma aplicação e outra. Caso as aplicações sejam diferentes, terminar o trabalho num canto e misturar o material restante e o novo num recipiente grande, antes de continuar a aplicação. Para obter melhores resultados com MAVERICKS trabalhando de forma rápida, é aconselhável usar o exclusivo Pincel Duplo PV 102 e o Pincel PV 103.



**F** C'est une peinture à l'eau pour intérieur, qui se distingue par des reflets lumineux et des jeux de couleurs en trois dimensions, qui évoquent les mouvements de la mer.

MAVERICKS est facile à appliquer et permet d'obtenir des effets séduisants et agréables, vraiment particuliers et raffinés. Grâce à ses particules cristallines, elle est en mesure de créer des atmosphères uniques en leur genre.

**CARACTÉRISTIQUES:** Pour obtenir les couleurs du catalogue, il faut mélanger NAUTILUS avec la quantité de pâte colorante COLORI' nécessaire. Il est aussi possible d'utiliser le Système colorimétrique VALCLONE. Pour obtenir les classiques nuances qui distinguent MAVERICKS, il suffit d'ajouter dans chacun des deux pots MAVERICKS les deux pots de L50, dans les deux différentes tonalités.

**APPLICATION DE NAUTILUS ET MAVERICKS:** Appliquer au rouleau ou au pinceau une couche couvrante de NAUTILUS, en entrecroisant les passages le plus possible, sur des supports neufs, sains et lisses. **Au bout de 8 heures à 20°C**, procéder à l'application de MAVERICKS, en utilisant le Pinceau Double prévu à cet effet PV 102, composé de 2 pinceaux, afin de pouvoir en plonger un dans une couleur et l'autre dans l'autre couleur sans jamais les inverser. Appliquer progressivement MAVERICKS sur une petite surface d'environ 1 - 2 m<sup>2</sup> (à la fois) si la température se situe entre 15 et 20°C. En cas de températures inférieures, il est possible d'élargir la zone d'application (au fur et à mesure). La technique d'application consiste à appliquer un peu de produit par des coups de pinceau alternés dans toutes les directions. Repasser ensuite, avec la peinture semi-humide, à l'aide du Pinceau PV 103 mais sans peinture, par coups de pinceau entrecroisés et en déplaçant en forçant les particules cristallines de MAVERICKS. Cela reproduira de véritables vagues marines, plus ou moins larges et dentelées, mais non circulaires. Comme touche finale, il est possible de donner des coups de pinceau légers et entrecroisés pour éliminer les éventuelles traces laissées par le pinceau.

**APPLICATION DU FOND:** Éliminer les vieilles peintures qui s'effritent et laver avec un savon approprié. Mastiquer si nécessaire pour obtenir une surface lisse et, après séchage, poncer puis appliquer un fixatif approprié. Puis procéder à l'application de NAUTILUS et MAVERICKS.

**DONNÉES TECHNIQUES: Dilution:** NAUTILUS doit être dilué à 10 - 15 % avec de l'eau. MAVERICKS est prêt à l'emploi. **Rendement:** NAUTILUS environ 1 litre pour 12 - 14 m<sup>2</sup> (une couche); MAVERICKS environ 1 litre pour 12 - 14 m<sup>2</sup>. **Conditionnement:** NAUTILUS est disponible en pots de 1 litre. MAVERICKS est conditionné en deux pots de 0,500 litres. COLORI' est conditionné en 80 ml et 480 ml, L50 en 0,100 litre. **Température d'application:** entre +5°C et +25°C. **Séchage:** hors poussière au bout d'une heure environ à 20°C. Sec au bout de 3 - 4 heures à 20°C. Il durcit au bout de 24 heures selon la température ambiante.

**Aspect du produit:** opalescent semi-brillant. **Résistance:** après durcissement complet, on obtient la formation d'une pellicule transpirante présentant une bonne résistance aux chocs et à une abrasion normale. **Nettoyage:** légèrement lavable à l'eau après 15 jours d'application. **Nettoyage des outils:** à l'eau et au savon. **Conservation:** dans un bidon bien fermé, même après usage, à une température comprise entre +10°C et +30°C. **Stabilité:** 2 ans environ dans des bidons bien fermés, jamais ouverts.

**CONSIGNES DE SÉCURITÉ PARTICULIÈRES:** Éviter le contact direct avec la peau. Protéger les yeux et le visage. En cas de contact, rincer immédiatement et abondamment à l'eau et consulter un médecin. Les outils ne doivent pas être nettoyés dans des cours d'eau, des évier, etc.

**CONSEILS UTILES POUR L'UTILISATEUR: N.B:** Les renseignements fournis, d'après les résultats de nos expériences, sont précis et exacts. Les conditions d'utilisation échappant toutefois à notre contrôle, nous déclinons toute responsabilité quant aux avis et aux conseils fournis. Nous vous recommandons d'effectuer le cycle complet d'application sur une petite surface pour garantir une réussite parfaite. Puis continuer avec la décoration, en contrôlant constamment les effets décoratifs obtenus, car NAUTILUS et MAVERICKS sont composés de produits naturels et de résines spéciales qui réagissent selon l'humidité, la chaleur, la ventilation et les méthodes d'application. Chaque travail aura donc sa propre personnalisation. Les teintes peuvent varier de 20% à 30% par rapport au catalogue et selon les lots. Si les lots sont différents, finir le travail dans un angle, puis mélanger la matière restante et la nouvelle dans un grand récipient avant de poursuivre l'application.

Pour obtenir le meilleur résultat avec MAVERICKS en travaillant rapidement, nous vous recommandons d'utiliser l'exclusif Pinceau Double PV 102 et le Pinceau PV 103.

**E** Es una pintura al agua para interiores que se caracteriza por los reflejos luminiscentes y por los juegos de colores tridimensionales, que recuerdan los movimientos del mar. MAVERICKS es fácil de aplicar y permite lograr efectos agradables y seductores, absolutamente únicos y refinados. Gracias a sus partículas cristalinas es capaz de crear ambientes únicos en su tipo.

**CARACTERÍSTICAS:** Para lograr los colores del catálogo es necesario colorear NAUTILUS con la cantidad respectiva de pasta colorante COLORI'. Como alternativa, es posible colorearlo con el Sistema Tintométrico VALCLONE. Para obtener luego los típicos matices que caracterizan MAVERICKS, es necesario agregar, a cada uno de los envases de MAVERICKS, los dos botes de L50, de los dos tonos.

**APLICACIÓN DE NAUTILUS Y MAVERICKS:** Aplicar con rodillo o con pincel una mano de NAUTILUS cubriendo bien, entrecruzando lo más posible las pasadas, sobre superficies nuevas, sanas y lisas.

Sólo después de 8 horas a 20°C continuar pasando MAVERICKS, usando el especial Pincel Doble PV 102 que se compone de 2 pinceles acoplados, embebiendo uno en un color y el otro en el otro color, sin invertirlos. Aplicar MAVERICKS gradualmente sobre una pequeña superficie de alrededor de 1 - 2 m<sup>2</sup> (cada vez) si la temperatura está comprendida entre 15 y 20°C; si la temperatura es inferior se puede ampliar el área de aplicación (según el caso). La técnica de aplicación consiste en extender poco producto con pinceladas alternadas y en todas direcciones. Volver a pasar, con la pintura semi mojada y usando el Pincel PV 103 sin producto, realizando pinceladas cruzadas y desplazando las partículas cristalinas de MAVERICKS con presión. Esto permitirá reproducir las verdaderas olas marinas, más o menos anchas e irregulares, pero no circulares. Como toque final se aconseja dar pinceladas suaves y cruzadas para quitar posibles marcas dejadas por el pincel.

**APLICACIÓN DEL FONDO:** Quitar la pintura vieja descascarada y harinosa y lavar con jabones específicos. Luego estucar, donde sea necesario, para que la superficie esté lisa y, después del secado, lijarse para posteriormente aplicar un fijador adecuado. Continuar con la aplicación de NAUTILUS y MAVERICKS.

**DATOS TÉCNICOS: Dilución:** NAUTILUS se diluye al 10 - 15% con agua; MAVERICKS está listo para usar. **Rendimiento:** NAUTILUS aproximadamente 1 l cada 12 - 14 m<sup>2</sup> para una mano; MAVERICKS aprox. 1 l para 12 - 14 m<sup>2</sup>. **Envases:** NAUTILUS se encuentra disponible en envases de 1 litro; MAVERICKS se suministra en 2 envases de 0,500 l; COLORI' son de 80 y 480 ml; L50 de 0,100 l. **Temperatura para la aplicación:** superior a +5°C e inferior a +25°C.

**Secado:** sin polvo después de 1 hora a 20°C. Seco después de 3 - 4 horas a 20°C. Se endurece después de 24 horas según la temperatura ambiente.

**Aspecto del producto:** opalescente semibrillante. **Resistencia:** después de su completo endurecimiento, se obtiene una película transpirante con buena resistencia a los golpes y a la abrasión normal. **Lavabilidad:** levemente lavable con agua, pasados 15 días de la aplicación. **Lavado de las herramientas:** con agua y jabón. **Almacenamiento:** en la lata bien cerrada, aún después del uso, a una temperatura superior a +10°C e inferior a +30°C. **Estabilidad:** 2 años aprox. en envases bien sellados y sin abrir.

**NORMAS ESPECIALES DE SEGURIDAD:**

Evitar el contacto directo con la piel, proteger los ojos y el rostro; en caso de contacto, lavar inmediatamente con abundante agua y consultar con un médico. Las herramientas no deben lavarse en cursos de agua, desagües, etc.

**ADVERTENCIAS PARA EL USUARIO: Nota:** La información suministrada, que se basa en nuestra propia experiencia, es exacta y precisa. Sin embargo, al no tener bajo control las condiciones de aplicación, no nos asumimos ninguna responsabilidad por los consejos y sugerencias proporcionados. Se aconseja continuar el ciclo de aplicación completo sobre una superficie pequeña para comprobar el resultado. Luego seguir pintando, siempre controlando los efectos decorativos alcanzados, dado que NAUTILUS y MAVERICKS se componen de productos naturales y resinas especiales que reaccionan dependiendo de la humedad, del calor, de la ventilación y del modo de aplicación. Cada trabajo adquirirá su propia personalidad. Los colores pueden variar con respecto al catálogo, del 20% al 30%, al igual que entre una partida y otra. Si las partidas son diferentes, terminar el trabajo en una esquina, luego mezclar el material restante y el nuevo en un contenedor grande antes de continuar con la aplicación.

Para conseguir el mejor resultado con MAVERICKS trabajando de manera veloz, se aconseja utilizar el exclusivo Pincel Doble PV 102 y la Espátula de plástico PV 103.

**D** Es handelt sich hier um eine Farbe auf Wasserbasis für den Innenbereich mit leuchtenden Reflexen und dreidimensionalen Farbspielen, die an die Wellenbewegung des Meeres erinnern. MAVERICKS lässt sich leicht verarbeiten und sorgt für sehr reizvolle Effekte, die absolut einzigartig und elegant wirken. Mit den darin verarbeiteten Kristallpartikeln erhalten die Räume eine ganz individuelle Note. **EIGENSCHAFTEN:** Um die im Katalog gezeigten Farben zu erhalten, muss NAUTILUS mit genau der angegebenen Menge Farbpaste mit der Bezeichnung COLORI' gemischt werden. Alternativ dazu kann das Produkt auch mit dem Farbmischsystem VALCLONE abgetönt werden. Für die Bildung der typischen Schattierungen, die MAVERICKS kennzeichnen, muss jedem der beiden Behälter MAVERICKS die beiden Dosen L50 in den beiden verschiedenen Farbtönen hinzugefügt werden.

**VERARBEITUNG VON NAUTILUS UND MAVERICKS:** Mit der Farbrolle oder einem Pinsel eine deckende Schicht NAUTILUS mit immer wieder überkreuzenden Strichen auf neue, heile und glatte Untergründe aufbringen. **Erst nach 8 Stunden bei 20°C** kann MAVERICKS mit dem speziellen Pinsel Doppio PV 102 aufgebracht werden. Dieser Pinsel besteht aus 2 zusammengefügt Pinseln, die jeder in die beiden Farben eingetaucht werden, ohne sie aber zu vertauschen. Bringen Sie MAVERICKS schrittweise auf einer relativ kleinen Fläche von etwa 1 - 2 m<sup>2</sup> auf (jeweils), wenn die Temperatur zwischen 15 und 20°C liegt; bei geringeren Temperaturen kann man direkt auf einer jeweils größeren Fläche arbeiten. Die Technik besteht darin, wenig Produkt mit wechselnden Pinselstrichen und in alle Richtungen aufzutragen. Solange das Produkt noch etwas feucht ist, können nun mit dem über Kreuz geführten Pinsel PV 103 mit nur wenig Farbe und etwas Druck die Kristallpartikel von MAVERICKS verteilt werden. Dadurch entstehen mehr oder weniger breite und zerklüftete Meeresswellen, die aber nicht rund verlaufen dürfen. Abschließend führen Sie einige weiche, über Kreuz geführte Pinselstriche aus, um eventuelle Pinselspuren zu beseitigen.

**GRUNDIERUNG:** Entfernen Sie alte, nicht haftende und abbröckelnde Farbe vom Untergrund und säubern Sie diesen mit Wasser und geeigneten Seifen. Eventuell unebene Stellen ausspachteln, damit die Fläche schön glatt ist und nach dem Austrocknen einmal abschleifen und dann eine geeignete Grundierung aufbringen. Jetzt können NAUTILUS und MAVERICKS aufgebracht werden.

**TECHNISCHE ANGABEN: Verdünnung:** NAUTILUS wird mit 10 - 15% Wasser verdünnt; MAVERICKS ist gebrauchsfertig. **Ergiebigkeit:** NAUTILUS etwa 1 l für 12 - 14 m<sup>2</sup> pro Schicht, MAVERICKS etwa 1 l für 12 - 14 m<sup>2</sup>. **Lieferform:** NAUTILUS ist in Packungsgrößen von 1 l erhältlich; MAVERICKS wird in zwei Behälter mit je 0,500 l geliefert; COLORI' gibt es in den Packungsgrößen mit 80 ml und 480 ml; L50 in der Packungsgröße mit 0,100 l. **Anwendungstemperatur:** zwischen +5°C und +25°C. **Trocknung:** staubtrocken nach circa 1 Stunde bei 20°C. Vollkommen trocken nach 4 Stunden bei 20°C. Aushärtung nach 24 Stunden je nach Raumtemperatur. **Aussehen des Produkts:** opalisierend halbgläzend. **Widerstandsfähigkeit:** Nach der vollständigen Aushärtung entsteht ein atemaktiver Film mit guter Beständigkeit gegen Stöße und normalen Abrieb. **Waschbarkeit:** vorsichtig abwaschbar mit Wasser und einem weichen Schwamm 14 Tage nach dem Auftrag. **Reinigung der Utensilien:** mit Wasser und Seife. **Aufbewahrung:** nach der Verwendung in gut verschlossenem Behälter bei einer Temperatur zwischen +10°C und +30°C. **Haltbarkeit:** etwa 2 Jahre in gut versiegelten, ungeöffneten Verpackungen.

**BESONDERE SICHERHEITSBESTIMMUNGEN:** Vermeiden Sie direkten Hautkontakt, schützen Sie Augen und Gesicht. Bei versehentlichem Kontakt mit dem Produkt sofort mit viel Wasser spülen und einen Arzt aufsuchen. Die Ausrüstung darf nicht in Wasserläufen, Abflüssen usw. gereinigt werden.

**HINWEISE FÜR DEN BENUTZER: Hinweis:** Die bereitgestellten Informationen basieren auf unserer Erfahrung und sind korrekt und präzise. Da die Anwendungsbedingungen nicht unserer Kontrolle unterliegen, übernehmen wir keinerlei Verantwortung für die von uns erteilten Ratschläge und Empfehlungen. Wir empfehlen einen kompletten Anwendungszyklus auf einer kleinen Fläche auszuführen, um das Ergebnis zu prüfen. Jetzt kann mit der Dekoration der restlichen Fläche fortgefahren werden. Kontrollieren Sie dabei immer wieder die erzielten Effekte, da NAUTILUS und MAVERICKS aus Naturprodukten und Spezialharzen bestehen, die sich je nach Feuchtigkeit, Temperatur, Belüftung und Verarbeitung unterschiedlich verhalten können. Daher wird jede Arbeit eine individuelle Prägung aufweisen. Die Farbtöne können vom Katalog um 20 % bis 30 % abweichen, ebenso wie auch die Chargen untereinander unterschiedlich sein können. Sollten die Chargen voneinander abweichen, beenden Sie die Arbeit in einer Ecke und vermischen Sie dann das verbleibende Material mit dem Neuen in einem großen Behälter, bevor Sie mit der Arbeit fortfahren.

Für optimale Resultate sollte MAVERICKS möglichst schnell verarbeitet werden. Wir empfehlen hierzu den exklusiven Pinsel Doppio PV 102 und den Pinsel PV 103.



MAVERICKS je boja na vodenoj osnovi za unutarnju uporabu karakterističnih svjetlosnih odblijesaka i trodimenzionalnih preljeva boja koje podsjećaju na uzburkano more. MAVERICKS je proizvod jednostavnog nanosenja koji omogućava da se dobiju prijatni, elegantni, zavodljivi, jedinstveni i rafinirani efekti. Zahvaljujući svojim kristalnim cesticama MAVERICKS daje ambijentima unikatnost i jedinstvenost.

**KARAKTERISTIKE:** Da bi se dobile boje iz kataloga potrebno je tonirati boju NAUTILUS sa određenom količinom tonera Colori,. NAUTILUS se također može tonirati sa tintometrijskim sistemom VALCLONE. Kako bi se dobili tipični preljevi koji su karakteristični za boju MAVERICKS neophodno je dodati u svaku od dva pakovanja MAVERICKAS po jednu kutijicu dodatka L50, različitog tona.

**NANOSENJE BOJE NAUTILUS I MAVERICKS:** Na nove zdrave i glatke zidove nanijeti valjkom ili cetkom jedan sloj boje NAUTILUS do potpune pokrivenosti ukrstavajući i ujednačavajući poteze sto je moguće više. Nakon 8 sati pri 20°C nastaviti sa nanosenjem boje MAVERICKS, koristeći specijalnu duplu cetku PV 102 koja se sastoji od dvije cetke u nizu, na nacin da se cetke umacu jedna u jednu boju a druga u drugu, vodeći racuna da se redoslijed uzmanja boje ne obrne. Nanijeti MAVERICKS postepeno na jednu manju površinu oca 1 - 2 m<sup>2</sup> pod uslovom da je temperatura ambijenta izmedju 15 - 20°C; u slucaju da je temperatura niza moguće je povecati površinu koja se radi odjednom. Tehnika nanosenja sastoji se od toga da se malo proizvoda nanese naizmjenicnim potezima ali bez toga da se dvije nijanse preklapaju. Nakon sto je boja djelimicno zasusila ponovo je precu sa cetkom PV 103 bez uzimanja proizvoda sa unakrsnim potezima premjestajući pritisikom kristalne cesticke MAVERICKS. Takav nacin nanosenja boje omogućava da boja na zidu, svojim izgledom, podsjeća na siroke i siljaste morske valove. Kao završni postupak savjetuje se da se boja predje njeznom i unakrsnim potezima cetkom kako bi se uklonili eventualni prethodni tragovi cetke.

**NANOSENJE TEMELJNE BOJE:** Odstraniti stare otpadajuće boje te eventualno oprati površinu sa adekvatnim sapunom. Ako je potrebno površinu pripremiti gletovanjem i brusjenjem te potom nanijeti jedan sloj adekvatnog ucvrscivaca, nakon susenja nastaviti sa nanosenjem NAUTILUSA i MAVERICKSA.

**TEHNICKI PODACI: Razrjedjivanje:** NAUTILUS se razrjedjuje sa vodom 10 - 15%, MAVERICKS je spreman za uporabu. **Utrosak:** NAUTILUS oca LT. 1 za 12 -14 m<sup>2</sup> za jednu ruku, MAVERICKS oca LT. 1 za 12 - 14 m<sup>2</sup>. **Pakovanje:** NATILUS je raspoloziv u pakovanju od LT. 1, a MAVERICKS je raspoloziv u dva pakovanja LT. 0,500, COLORI od ML. 80 i od ML. 480, L50 od LT. 0,100. **Temperatura nanosenja:** veca od +5°C i manja od 25°C. **Susenje:** Suh na rasinu nakon 1 h pri 20°C. Suh nakon 3 - 4 h pri 20°C. Potpuno otvrdnjava nakon 24 h u zavisnosti od temperature ambijenta. **Izgled proizvoda:** Sedefastog polusjaja. **Otpornost:** nakon potpunog otvrdnjavanja dobija se paropropusni sloj dobre otpornosti na udare i normalnu abraziju. **Perljivost:** lagano perljiv sa vodom nakon 15 dana od dana nanosenja. **Ciscenje alata:** sa vodom i deterdžentom. **Skladistenje:** u dobro zatvorenoj kutijici na temperaturi izmedju 10 - 30°C. **Rok upotrebe:** dvije godine.

**NAROCITE NORME SIGURNOSTI:** Izbjeci direktan kontakt sa kozom, zastiti oci i lice, a u slucaju kontakta odmah ih dobro isprati sa vodom te konsultirati lijecnika. Alat ne treba prati na nacin da prljava voda ide u kanalizaciju.

**OBAVIJESTI ZA KORISNIKE:** Gore date informacije su točne i savjesne. Ipak, buduci da uvjeti izvodjenja nisu pod nasom kontrolom neprihvacamo nikakvu odgovornost za date savjete i prijedloge. Savjetuje se da se napravi kompletan ciklus nanosenja na nekom manjem zidu kako bi se vidio zeljeni efekt i tek nakon toga nastaviti sa dekorisanjem površina konstantno kontrolirajući dobijene efekte, buduci da NAUTILUS i MAVERICKS su proizvodi od prirodnih materijala i specijalnih smola koji reaguju na vlaznost, toplotu, strujanja zraka i nacin nanosenja. Svaki posao donosi razlicite i osobne završne izgledе. Tonovi mogu varirati u odnosu na katalog 20 - 30% od jedne do druge serije. U slucaju da su isporuke razlicite završiti posao u jednom uglu te potom pomijesati ostatak materijala sa novom isporukom i onda nastaviti sa nanosenjem.

Da bi se dobili najbolji rezultati sa MAVERICKS osim sto treba raditi brzo, savjetuje se koristenje originalnih cetaka PV 102 i PV 103.

**R** Краска на водной основе для отделки внутренних помещений, отличающаяся люминесцирующими оттенками и трехмерной игрой цвета, напоминающими движение моря. MAVERICKS легко наносится и позволяет получить приятные и чарующие эффекты, абсолютно уникальные и изысканные. Благодаря частицам кристалла краска позволяет создавать уникальные в своем роде интерьеры.

**ХАРАКТЕРИСТИКИ:** Для получения цвета по каталогу необходимо перемешать NAUTILUS с нужным количеством красящей пасты COLORI. В качестве альтернативы можно выполнить покраску по тинтометрической системе VALCLONE. Для получения затем типичных оттенков, отличающих MAVERICKS, необходимо добавить в каждую из двух упаковок MAVERICKS две банки L50 двух разных оттенков.

**ПОРЯДОК НАНЕСЕНИЯ NAUTILUS И MAVERICKS:** Нанести валиком или кистью один плотный слой NAUTILUS, перекрещивая мазки как можно чаще, на новые, чистые и гладкие поверхности. Только по прошествии 8 часов при температуре 20°C приступить к нанесению MAVERICKS, используя специальную двойную кисть PV 102, которая в свою очередь состоит из двух соединенных кистей, таким образом, чтобы одна была погружена в одну краску, а вторая в другую, никогда не меняя их между собой. Постепенно нанести MAVERICKS на небольшой участок примерно 1 - 2 м<sup>2</sup> (за раз), если температура в помещении от 15 до 20°C; в случае более низкой температуры можно увеличить участок нанесения (постепенно). Техника нанесения заключается в нанесении небольшого количества материала, перемежая мазки во всех направлениях. Затем, по полусырому материалу пройтись кистью PV 103 без краски перекрестными мазками, смещая нажатием частицы кристалла MAVERICKS. Это позволит создать эффект настоящих морских волн, более или менее широких и раздельных, но не круговых. В качестве завершающего штриха рекомендуется пройтись мягкими перекрестными мазками для удаления возможных следов, оставленных кистью.

#### НАНЕСЕНИЕ ГРУНТОВКИ:

Удалить старое покрытие, если оно отслаивается или шелушится, и вымыть подходящим моющим средством. Затем заштукатурить, где это требуется, для получения гладкой поверхности и после высыхания зачистить наждачной бумагой для последующего нанесения надлежащего фиксатора. Затем приступить к нанесению NAUTILUS и MAVERICKS.

**ТЕХНИЧЕСКИЕ ДАННЫЕ: Раствор:** NAUTILUS разводится водой на 10 - 15%; MAVERICKS готов к использованию. **Выход:** NAUTILUS примерно 1 литр на 12 - 14 м<sup>2</sup> на один слой, MAVERICKS примерно 1 литр на 12 - 14 м<sup>2</sup>. **Упаковка:** NAUTILUS имеется в упаковке по 1 л; MAVERICKS поставляется в 2-х упаковках по 0,500; COLORI в упаковках по 80 и 480 мл; L50 в упаковке по 0,100 л. **Температура нанесения:** выше +5°C и ниже +25°C. **Высыхание:** в не пыльном помещении примерно 1 час при температуре 20°C. Полное высыхание за 3 - 4 часов при температуре 20°C. Затвердевание за 24 часов в зависимости от температуры помещения. **Вид материала:** опалесцирующий полуглянцевый. **Устойчивость:** После полного затвердевания получается воздухопроницаемая пленка с хорошей устойчивостью к ударам и к обычному трению. **Мыйка:** легкая мойка водой и мягкой губкой через 15 дней после нанесения. **Чистка инструментов:** водой и моющим средством. **Хранение:** в плотно закрытой банке, даже после использования, при температуре выше +10°C и ниже +30°C. **Стабильность:** примерно 2 года в неиспользованных, плотно закрытых упаковках.

**ОСОБЫЕ ПРАВИЛА ПО БЕЗОПАСНОСТИ:** Избегать прямого контакта с кожей, защищать глаза и лицо. В случае попадания на кожу немедленно тщательно промыть водой и обратиться к врачу. Не мыть инструменты в водоемах, сливах, реках и т.п.

**ПРЕДУПРЕЖДЕНИЯ ДЛЯ ПОЛЬЗОВАТЕЛЯ: ПРИМЕЧАНИЕ:** Приведенные сведения, следующие из нашего опыта, являются точными и четкими. Тем не менее, так как мы не можем контролировать условия применения, мы не берем на себя никакой ответственности за предоставленные рекомендации и инструкции. Рекомендуется выполнить полный цикл нанесения на небольшом участке для проверки идеального результата. Затем приступить к нанесению, постоянно проверяя получаемые декоративные эффекты, так как NAUTILUS и MAVERICKS состоят из натуральных веществ и специальных смол, которые реагируют в зависимости от влажности, тепла и вентиляции и от метода нанесения. Следовательно, каждая работа приобретает неповторимый индивидуальный характер. Оттенки могут варьировать по сравнению с образцами в каталоге на 20 - 30%, а также могут отличаться материалы из разных партий. В случае разных партий материала завершить работу в одном углу, затем перемешать оставшийся материал с новым в большой емкости перед продолжением работы.

Для получения оптимального результата с краской MAVERICKS, работая в быстром режиме, рекомендуется использовать эксклюзивную двойную кисть PV 102 и кисть PV 103.

**T** Parlak yansımalar ve üç boyutlu renk efektleri ile karakterize edilen, deniz dalgalarının hareketini animsatan, iç mekanlar için kullanılan su bazlı bir boyadır. MAVERICKS, tatbik edilmes kolay bir üründür ve tamamen orijinal ve rafine olan hoş, büyüleyici efektler elde etmeye olanak tanır. Kristal parçacıkları sayesinde, türleri arasında eşsiz ortamlar yaratabilir.

**ÖZELLİKLER:** Katalogda gösterilen renkleri elde etmek için, NAUTILUS ile belirtilen miktarda COLORI'ni renklendirme macununu karıştırın. Buna alternatif olarak, istenilen rengi elde etmek için VALCLONE Dağıtım Sistemini de kullanabilirsiniz. MAVERICKS'i karakterize eden tipik nüanslar elde etmek için, her iki kap ta her biri farklı bir renk içeren iki adet L50 teneke ile tamamlanmalıdır. **NAUTILUS ve MAVERICKS UYGULAMASI:** Terchen çapraz çizgili darbeler kullanarak yeni, dokunulmamış ve yumuşak yüzeyleri kapatmak amacıyla bir kat NAUTILUS uygulamak için bir merdane ya da bir fırça kullanın. 20°C'de sadece 8 saat sonra, her biri değiştirmeden farklı bir renk ile islatılabilen 2 çift fırçadan oluşan, uygun Double Brush PV 102 kullanarak, MAVERICKS uygulayın. Eğer sıcaklık derecesi 15°C ila 20°C arasında ise, yaklaşık olarak 1 - 2 m<sup>2</sup>'lik küçük bir yüzey üzerine (bir seferde) azar azar MAVERICKS uygulayın; daha düşük sıcaklık derecelerinde, daha geniş bir yüzey kapatılabilir (bir seferde bir kısım). Uygulama tekniği, duvar üzerinde iki renk üst üste gelmeden tüm yönlerde alternatif fırça darbeleri ile küçük bir miktarda ürün uygulamaya dayanmaktadır. Boya halen daha kısmen ıslak iken, boyamadan Brush PV 103 fırçasını kullanarak fırça ile geçin: çapraz geçişli darbeler uygulayın ve basınç uygulayarak kristal MAVERICKS parçacıklarını yayın. Bu, dairesel değil ancak geniş ve düzensiz dalgalar ile deniz dalgaları etkisi yaratacaktır. Son bir dokunuş olarak, fırçanın bıraktığı herhangi bir izi ortadan kaldırmak için yumuşak çapraz geçişli fırça darbeleri ile yüzey üzerinden geçmenizi tavsiye ederiz.

**ASTAR UYGULAMASI:** Eski, dökülen boyayı çıkarın ve duvarı uygun deterjanlar kullanarak temizleyin. Akabinde ve gerektiği yerde, kuruduğu zaman zımpara kağıdı kullanarak yüzeyi yumuşatın, daha sonra uygun bir tespit maddesi tatbik edin. Son olarak, NAUTILUS ve MAVERICKS uygulayın.

**TEKNİK VERİLER: Seyreltme:** NAUTILUS, %10 - 15 oranında su ile seyreltilmelidir; MAVERICKS, kullanıma hazırdir. **Boyadığı alan:** NAUTILUS, bir kat 12 - 14 m<sup>2</sup> için yaklaşık olarak 1 litredir; MAVERICKS, 12 - 14 m<sup>2</sup> için yaklaşık olarak 1 litredir. **Ambalajlama:** NAUTILUS, 1 litrelik kaplar içinde gelir; MAVERICKS, 2 yarım litrelik kaplarda temin edilir; COLORI, 80 ml'lik ve 480 ml'lik kaplar içinde gelir; L50, 0.100 litrelik kaplar içinde gelir. **Uygulama sıcaklığı:** +5°C ile +25°C arası. **Kuruma:** tozlu olmayan bir ortamda 20°C sıcaklıkta yaklaşık olarak 1 saat sonra. 20°C'de 3 - 4 saat sonra kurur. Odanın sıcaklığına göre 24 saat sonra sertleşir.

**Görünüm:** yarı parlak yanan döner. **Mukavemet:** ürün tamamen sertleştiğinde, darbe ve normal aşınmalara karşı dayanıklılık sunan nefes alabilen bir tabaka oluşur. **Yıkanebilirlik:** uygulamadan 15 gün sonra su ile hafifçe yıkanabilir. **Araç gereç temizliği:** su ve sabun kullanın. **Saklama:** kullanım sonrasında kapağı sıkıca kapatın ve +10°C ila +30°C arasındaki bir sıcaklıkta muhafaza edin. **Sağlamlık:** ambalajın hiç açılmaması ve kapağın sıkıca kapalı olması halinde, yaklaşık olarak 2 yıl.

**ÖZEL GÜVENLİK TALİMATLARI:** Cilt ile doğrudan temas etmekten kaçının, gözlerinizi ve yüzünüzü koruyun. Temas halinde derhal su ile iyice durulayın ve bir doktora danışın. Araç gereçler akarsu, su yolu gibi yerlerde yıkanmamalıdır.

**KULLANIM ÖNERİSİ: NOT:** Burada verilen bilgiler, - bilgimiz çerçevesinde - doğru ve kesindir. Ancak, ürünlerin kullanıldığı koşullar kontrolümüz altında olmadığında, sunulan öneri ya da tavsiyeler ile ilgili olarak hiçbir sorumluluk kabul etmemekteyiz. Başarılı bir sonuç elde etmek için, küçük bir yüzey üzerinde tam bir uygulama devresi yerine getirmeniz tavsiye edilir. NAUTILUS ve MAVERICKS ilgili rutubete, ısıya, havalandırılmaya ve kullanılan uygulamaya yöntemine bağlı olarak, farklı tepkimeye giren doğal ürünler ve özel reçineler ihtiva ettiğinden, ortaya çıkan sonucu sürekli olarak kontrol ederek ürünün tatbik edin. Bu nedenle, her uygulamaya devresi ayrı bir karaktere sahip olacaktır. Gölgeler, katalogda görünenden %20 ila %30 oranında farklılık gösterebilir ve farklı ürün partilerinden de aynı seviyede farklı sonuçlar çıkabilir. Farklı ürün partileri olması halinde, uygulamayı bir köşede tamamlayın, daha sonra uygulama işleme devam etmeden önce büyük bir kap içinde kalan malzemeyi ve yeni malzemeyi birlikte karıştırın. MAVERICKS ile hızlı bir şekilde çalışmak üzere en iyi sonuçlar elde etmek için, Brush PV 103 ile birlikte özel Double Brush PV 102 fırçasını kullanmanızı tavsiye ederiz.



**中文**
室内用水性涂料的特性在于荧光反射和三维色彩效果，可营造出海浪涌动的美感。

MAVERICKS 易于涂抹，产生赏心悦目的效果，极具新颖、精致之感。由于含有晶体颗粒，其可打造出同类中独一无二的环境。

特征：

若要获得目录中所示的颜色，可以使用相应数量的 COLORI' 色浆兑兑 NAUTILUS。或者，也可利用 VALCLONE 分配系统获得所需的颜色。若要获得以 MAVERICKS 为特色的典型色浆，两个容器都必须结合使用两个 L50 金属罐，且每一个都必须装有不同的颜色。NAUTILUS 和 MAVERICKS 的涂覆：

使用滚轴或毛刷涂一层 NAUTILUS，以覆盖全新、平整、光滑的表面，最好采用纵横交错的刷法。

使用相应的 Double PV 102 涂抹 MAVERICKS，只有在 20°C 的环境下放置 8 小时以后，才可将每把毛刷涂上不同的颜色且不可反转。

如果温度范围在 15°C 至 20°C 之间，可逐步涂抹 MAVERICKS 至面积约为 1 至 2 平方米的区域（一次性）。涂覆温度较低，可涂覆较大的表面区域（每次一部分）。涂覆技巧在于，交替采用朝向各个方向的刷法涂抹少量产品，且不能将两种颜色重叠涂抹于墙壁。涂料仍未全干时，使用不沾有涂料的 Brush PV 103 轻刷：在施加压力的同时，采用纵横交错的刷法抹匀晶体颗粒。

这样将会呈现波澜起伏、浩渺似海的效果（而非圆形波浪）。作为最后的点睛之笔，我们建议采用纵横交错的细腻刷法轻拂表面，以去除毛刷留下的任何痕迹。

底漆涂覆：

除去无粘性和脱落的旧漆，然后用合适的肥皂产品进行清洗。随后一旦晾干，就可使用砂纸擦亮表面，然后涂抹定色剂。最后，涂抹 NAUTILUS 和 MAVERICKS。

技术数据：

稀释： NAUTILUS 须用水稀释 10-15%；MAVERICKS 备用。覆盖范围： 单层涂抹 12 至 14 平方米大致需要 1 公升 NAUTILUS；涂抹 12 至 14 平方米大致需要 1 公升 MAVERICKS。

包装： NAUTILUS 采用 1 公升的容器包装；MAVERICKS 采用 2.5 公升的容器包装；COLORI' 采用 80 毫升和 480 毫升的容器包装；L50 采用 0.100 公升的容器包装。

涂覆温度： +5°C 和 +25°C 之间。

干燥： 在 20°C 的无尘环境下大约经过 1 小时。在 20°C 的环境下经过 3 至 4 小时可干燥。依据周围环境的温度可在 24 小时后硬化牢固。

外观： 哑光、乳白。

耐性： 产品完全硬化后，可以形成一层透气型护膜，使表面能较好地承受敲击和正常磨损。

可洗性： 涂覆后 15 天可用水轻轻冲洗。

设备清洗： 使用水和肥皂。

存储： 每次使用后，务必盖紧涂料罐，存放在温度介于 +10°C 与 +30°C 之间的环境中。

稳定性： 约 2 年，前提是密封良好且从未开封。

特殊安全指南：

避免直接接触皮肤，保护眼睛和面部。如不慎接触，应立即用清水彻底冲洗并就医。不得在河道、下水道等中清洁该设备。

使用忠告：

注意： 据我们所知，此处提供的信息正确且精准。然而，考虑到该产品的实际使用条件不受我们的控制，因此我们对所给出的任何建议或忠告均不负责。可取的做法是在一小块表面上完成完整的涂覆周期，以验证效果是否成功。涂抹产品时应不断查看产生的效果，因为 NAUTILUS 和 MAVERICKS 含有的天然产品和特殊树脂会根据相关湿度、热度、通风效果和采用的涂覆方法产生不同反应。因此，每个涂覆周期都会具有独有的特性。产品色度可能会与目录中的色度相差 20% 至 30%，各批次之间也会存在色度差异的情况。如果批次不同，可先在角落处完成涂覆，继续涂覆之前可将剩余物料和新物料一起勾兑在一个大容器中。

为快速呈现 MAVERICKS 的最佳效果，我们建议结合使用独有的 Double Brush PV 102 和 Brush PV 103。

طلاء من أصل مائي للأماكن الداخلية، يتميز بانعكاسات مضئية وظلال لونية ثلاثية الأبعاد والتي تستحضر صورة حركة البحر.

يُعد طلاء“MAVERICKS”سهل التطبيق ويسمح بالحصول على تأثيرات ممتعة وجاذبة، إنه فريد من نوعه وأنفق، بفضل الجزيئات البلورية به فإنه قادر على خلق أجواء فريدة من نوعها.

الخصائص:

للحصول على درجة اللون الموضحة في الكاتلوج، من اللازم خلط طلاء“NAUTILUS”كميعة معجون التلوين المناسبة التي يُطلق عليها اسم“COLORI” وبيدلا عن ذلك، من الممكن التلوين بنظام التحكم الموزع الخاص بقباس الألوان “VALCLONE”.

للحصول على الفروق اللونية الدقيقة النموذجية التي تميز طلاء “MAVERICKS”، فيجب إضافة علبتين “L50” لكل عبوة من عبوتين “MAVERICKS” في اثنين من الظلال اللونية المختلفة.

تطبيق طلاء “NAUTILUS” و“MAVERICKS”

قم بوضع اللون الأول من طلاء “NAUTILUS” كطبقة تغطية باستخدام فرشة أسطوانية أو فرشاة؛ ومع تمريرها بشكل متقاطع قدر الإمكان على الحوائط الجديدة والسليمة والناعمة.

بعد مرور 8 ساعات تقريبا بدرجة حرارة 20 درجة مئوية، أبدا في بسط طلاء “MAVERICKS” باستخدام الفرشاة المزودة “PV 102” والتي تتكون بدورها من 2 فرشاة متقترنة ببعضها البعض بحيث تتخمس أحدهما في لون والأخرى في لون آخر دون حدوث تداخل بينهما على الإطلاق.

ضع بالتتريج طبقة من طلاء “MAVERICKS” على سطح تبلغ مساحته من 1-2 متر مربع تقريبا للمرة الواحدة) إذا كانت درجة الحرارة تتراوح بين 15 و 20 درجة مئوية؛ وإذا كانت درجة الحرارة أقل من ذلك فمن الممكن توسيع المساحة التي يتم تطبيق الطلاء عليها (من مرة لأخرى). تتمثل تقنية التطبيق في بسط كمية قليلة من المنتج باستخدام فرش دهان بديلة وبسط الطلاء على جميع الاتجاهات، لكن دون يحدث تداخل بين لوين على الحائط.

أعد دهان الحائط بعد ذلك على طبقة الطلاء شبه الرطبة باستخدام الفرشاة “PV 103” المبللة بالمنتج، وقم بتطبيق خطوط متقاطعة باستخدام فرشاة دهانات وتمرير الفرشاة بضغط كبير على الجزيئات البلورية لطلاء “MAVERICKS”.

هذا سيسمح بالحصول على ألوان أمواج بحرية حقيقية، أكثر أو أقل اتساعا وحشونة، ولكن ليست دائرية. وكلمسة نهائية يوصى بالدهان باستخدام فرشاة ناعمة وتطبيق خطوط متقاطعة لإزالة أي علامات تتركها الفرشاة.
تطبيق طبقة الأساس:

قم بإزالة الطلاء القديم إذا كان غير مثبت أو مُتقشر وأغسل بالصابون المناسب. ضع المعجون إذا لزم الأمر للحصول على سطح طلاء ناعم وبمجرد أن يجف قم بصفرة الأسطح ثم ضع مثبت مناسب. أبدا بعد ذلك في تطبيق الطلاء “NAUTILUS” و“MAVERICKS”.

البيانات الفنية:

التخفيف: يتم تخفيف طلاء “NAUTILUS” بنسبة من ١0 إلى ١5% بالماء؛ أما طلاء “MAVERICKS” فهو جاهز للاستخدام.

أداء الطلاء: بالنسبة لطلاء “NAUTILUS” فحوالي ١ لتر لكل طبقة طلاء تبلغ مساحتها من 12 - ١4 متر، أما طلاء “MAVERICKS” فحوالي ١ لتر لكل طبقة طلاء تبلغ مساحتها من 12 - ١4 متر.

العيوات: طلاء “NAUTILUS” مُتاح في عبوات تبدأ من 1 لتر؛ وطلاء “MAVERICKS” مُتاح في 2 عبوة تبدأ من 0,500 لتر؛ تتراوح سعة عبوات “COLOR” ما بين ١٠٠ مللي و480 مللي؛ و“L50” من 0,10٠ لتر.

درجة حرارة التطبيق: أعلى من + ٥ درجات مئوية وأقل من + 25 درجة مئوية.

التجفيف: خالي من الاترية بعد حوالي ساعة عند درجة حرارة 20 درجة مئوية. يصبح جاف بعد 3-4 ساعات تقريبا عند درجة حرارة تبلغ 20 درجة مئوية. ويجف تماما بعد 24 ساعة وقفا لدرجة حرارة المكان.

مظهر المنتج: براق وشبه لامع.

المقاومة: بعد أن يصبح المنتج جافا تماما، تبقى طبقة رقيقة شفافة توفر مقاومة من الصدمات والكشط العادي.

القابلية للغسل: بعد مرور ١5 يوم من تطبيق الطلاء يصبح قابل للغسل بالماء.

تنظيف الأدوات: باستخدام الماء والصابون.

التخزين: في عبوة صفيح محكمة الإغلاق، حتى بعد الاستخدام عند درجة حرارة أعلى من + 10 درجات مئوية وأقل من + 30 درجة مئوية.

التهبات: ما يقرب من عامين في حاويات مغلقة بإحكام ولم يتم فتحها على الإطلاق.

قواعد السلامة الخاصة:

تجنب الملابس المباشرة مع الجلد، وقم بحماية العينين والوجه، وفي حالة الملابس قم بغسلهم على الفور بالماء الوفير واستشر الطبيب. يجب ألا تغسل المعاد في المجاري المائية أو الصرف الصحي وغيرهم.

تحذيرات للمستخدم:

ملحوظة: المعلومات المذكورة أعلاه والناتجة عن خبرتنا صحيحة ودقيقة. على أية حال لكون ظروف الاستخدام خارجة عن سيطرتنا، فأنا لا تتحمل أية مسؤولية عن النتائج والانتقاحات التي يتم تقديمها.
نوصي بتنفيذ الدورة الكاملة على جدار صغير للتحقق من النجاح التام وبعد ذلك قم باستئناف عملية الديكور مع المراقبة الدائمة لتأثيرات الديكور التي تحصل عليها، بما أن طلاء “NAUTILUS” وطلاء “MAVERICKS” مكونان من منتجات طبيعية وراتنج خاصة تتفاعل وفقا للرطوبة والحرارة والتبوية وعلى أساس طريقة التطبيق، وبالتالي سيحصل كل عمل على التخصيص الخاص به. قد تختلف الألوان عن تلك الموجودة بالكتالوج من 20% حتى30% كذلك بين دفعة تسليم ودفعة أخرى. في هذه الحالة لتفادي اختلاف الألوان عند استكمال التطبيق من الضروري خلط جميع المواد في حاوية كبيرة قبل البدء في التطبيق.

**للحصول على أفضل نتيجة عند استخدام طلاء “MAVERICKS” مع العمل بشكل سريع، نرجى قسط استخدام الفرشاة المزودة “PV 102” والفرشاة “PV 103”**

**GR**
Είναι ένα υδρόχρωμα εσωτερικών χώρων, που χαρακτηρίζεται από φωτοβόλες αντανάκλασεις και τρισδιάστατα χρωματικά παιχνιδίσματα, που ανακαλούν στη μνήμη τις κινήσεις της θάλασσας. Το MAVERICKS εφαρμόζεται εύκολα και δίνει τη δυνατότητα παραγωγής ευχάριστων και γοητευτικών εφέ, οποσηδήποτε μοναδικών και ραφινάτων. Χάρη στα κρυσταλλικά του σωματίδια μπορεί να δημιουργεί μοναδικά περιβάλλοντα στο είδος του.

**ΧΑΡΑΚΤΗΡΙΣΤΙΚΑ:** Για να πετύχετε τα χρώματα του καταλόγου θα πρέπει να χρωματίσετε το NAUTILUS με τη σχετική ποσότητα χρωστικής πάστας με την ονομασία COLORI. Εναλλακτικά, μπορείτε να δημιουργήσετε χρώμα με το Χρωματομετρικό Σύστημα VALCLONE. Μετά για να πετύχετε τις χαρακτηριστικές αποχρώσεις του MAVERICKS, χρειάζεται να προσθέσετε, σε κάθε μία από τις δύο συσκευασίες MAVERICKS, τα δύο δοχεία L50, στις δύο διαφορετικές τονικότητες.

**ΕΦΑΡΜΟΓΗ NAUTILUS και MAVERICKS:**
Περάστε με ρολό ή πινέλο ένα χέρι NAUTILUS σε κάλυψη, διασταυρώνοντας όσο γίνεται τα περάσματα, σε υποστρώματα νέα, υγιή και λεία. **Μόνο μετά από 8 ώρες σε 20°C** προχωρήστε στο άπλωμα του MAVERICKS, χρησιμοποιώντας το σχετικό Διπλό Πινέλο PV 102 που με τη σειρά του αποτελείται από 2 συζευγμένα πινέλα, έτσι που να εμβαπτίζεται το ένα σε ένα χρώμα και το άλλο στο άλλο, χωρίς ποτέ να αντιστρέφονται μεταξύ τους. Περάστε το MAVERICKS βαθμιαία σε μια μικρή επιφάνεια περίπου 1 - 2 m<sup>2</sup> (τη φορά) αν η θερμοκρασία κυμαίνεται μεταξύ 15 και 20°C. Σε περίπτωση χαμηλότερων θερμοκρασιών μπορείτε να διευρύνετε την περιοχή εφαρμογής (κάθε φορά). Η τεχνική εφαρμογής συνίσταται στο άπλωμα λίγου προϊόντος με εναλλασσόμενες πινελιές και σε όλες τις κατευθύνσεις. Μετά, ξαναπεράστε, με τη βαφή ακόμα υγρή, με το Πινέλο PV 103 χωρίς προϊόν, με σταυρωτές πινελιές και μετατοπίζοντας με πίεση τα κρυσταλλικά σωματίδια του MAVERICKS. Αυτό θα σας επιτρέψει να αναπαράγετε πραγματικά θαλάσσια κύματα, περισσότερο ή λιγότερο πλατιά και τραχιά, αλλά όχι κυκλικά. Ως τελείωμα συστήνεται να κάνετε απαλές και σταυρωτές πινελιές για να αφαιρέσετε ενδεχόμενα σημάδια που άφησε το πινέλο.

**ΕΦΑΡΜΟΓΗ ΤΗΣ ΒΑΣΗΣ:**
Απομακρύνετε ενδεχόμενες βαφές αν δεν είναι καλά εφαρμωμένες ή είναι σαφείς και πλύνετε με κατάλληλα σαπούνια. Ακολουθώες στοκάρετε, όπου χρειάζεται, για να έχετε ένα λείο υπόστρωμα και μετά την ξήρανση τρίψτε με γυαλόχαρτο ώστε μετά να περάσετε ένα κατάλληλο σερβαετικό. Κατόπιν προχωρήστε με την εφαρμογή του NAUTILUS και του MAVERICKS.

**ΤΕΧΝΙΚΑ ΣΤΟΙΧΕΙΑ: Αραιώση:** NAUTILUS αραιώνεται 10 - 15% με νερό, το MAVERICKS είναι έτοιμο για χρήση.
**Απόδοση:** NAUTILUS περίπου λίτρα 1 ανά 12 - 14 m<sup>2</sup> ένα χέρι, MAVERICKS περίπου 1 λίτρο ανά 12 - 14 m<sup>2</sup>
**Συσκευασίες:** το NAUTILUS είναι διαθέσιμο σε συσκευασίες λίτρων 1. Το MAVERICKS παρέχεται σε 2 συσκευασίες λίτρων 0,500. Το COLORI' είναι ml 80 και ml 480. Το L50 σε λίτρα 0,100.
**Θερμοκρασία για την εφαρμογή:** μεγαλύτερη των +5°C και μικρότερη των +25°C.
**Ξήρανση:** απουσία σκόνης μετά από περίπου 1 ώρα σε 20°C. Στεγνό μετά από 3 - 4 ώρες σε 20°C. Σκλήρυνση μετά από 24 ώρες ανάλογα με την θερμοκρασία περιβάλλοντος.
**Όψη του προϊόντος:** ιριδίζουσα όχι πολύ γυαλιστερή.
**Αντοχή:** μετά την πλήρη σκλήρυνση, δημιουργείται μια διαπνήουσα μεμβράνη με καλή αντοχή στα χτυπήματα και στη συνήθη τριβή.
**Δυνατότητα πλυσίματος:** πλένεται ελαφρά με νερό μετά από 15 ημέρες από την εφαρμογή.
**Καθαρισμός εργαλείων:** με νερό και σαπούνι.
**Διατήρηση:** σε καλά κλειστό μεταλλικό δοχείο, ακόμη και μετά τη χρήση, σε θερμοκρασία μεγαλύτερη των +10°C και μικρότερη των +30°C.
**Σταθερότητα:** 2 έτη περίπου σε συσκευασίες ερμητικά κλειστές και ποτέ ανοιχτές.

**ΕΙΔΙΚΟΙ ΚΑΝΟΝΕΣ ΑΣΦΑΛΕΙΑΣ:**

Αποφύγετε την άμεση επαφή με το δέρμα, προστατεύστε τα μάτια και το πρόσωπο, σε περίπτωση επαφής, πλυθείτε αμέσως και με άφθονο νερό και συμβουλευτείτε το γιατρό. Ο εξοπλισμός δεν πρέπει να πλένεται σε τρεχούμενο νερό, φρεάτια, κλπ.

**ΠΡΟΕΙΔΟΠΟΙΗΣΕΙΣ ΓΙΑ ΤΟ ΧΡΗΣΤΗ: ΣΗΜΕΙΩΣΗ:**
Οι παρεχόμενες πληροφορίες, δεδομένου ότι προκύπτουν από τις εμπειρίες μας, είναι ακριβείς και εξακριβωμένες. Ωστόσο, μη όντας οι συνθήκες χρησιμοποίησης στο ίδιο άμεσο έλεγχό μας, αποποιούμαστε κάθε ευθύνης για τις παρεχόμενες συμβουλές και υποδείξεις. Συστήνεται να εκτελείτε τον κύκλο εφαρμογής πλήρη σε μια μικρή επιφάνεια για να διαπιστώσετε την επιτυχή εκτέλεση. Μετά, προχωρήστε στη διακόσμηση, ελέγχοντας συνεχώς τα διακοσμητικά εφέ, επειδή το NAUTILUS και το MAVERICKS αποτελούνται από φυσικά προϊόντα και ειδικές ρητίνες που αντιδρούν ανάλογα με την υγρασία, τη θερμότητα, τον αερισμό και τους τρόπους εφαρμογής. Συνεπώς κάθε εργασία θεωρείται εξατομικευμένη.
Οι αποχρώσεις μπορεί να διαφέρουν, σε σχέση με τον κατάλογο, από 20% έως 30% καθώς και από μια παρτίδα και άλλη. Στην περίπτωση που οι παρτίδες είναι διαφορετικές, τελειώστε την εργασία σε μια γωνία, κατόπιν αναμίξτε το υπόλοιπο υλικό και το νέο σε ένα μεγάλο δοχείο πριν προχωρήσετε στην εφαρμογή.

Για να πετύχετε το καλύτερο αποτέλεσμα με το MAVERICKS, δουλεύοντας γρήγορα, συστήνεται να χρησιμοποιείτε το αποκλειστικό Διπλό Πινέλο PV 102 και το Πινέλο PV 103.



VALPAINT TUNISIE S.A.  
Zone Industrielle Zaghouan  
1100 ZAGHOUAN - TUNISIE  
Tel. +216 71 940 134 / +216 72 681 051  
Fax +216 71 940 138 / +216 72 681 071  
E-mail: info@valpaint.tn

VALPAINT MAROC S.A.R.L  
Rue Kaied El Achtar, 7  
20100 MAARIF CASABLANCA - MAROC  
Tel. +212 5 22 25 10 24  
Fax +212 5 22 23 19 65  
E-mail: info@valpaint.ma

2° Stabilimento  
43 Rue Des Entrepreneurs  
2035 CHARGUIA 2 - TUNISIE  
Tel. +216 71 940134 / +216 71 940136  
Fax +216 71 940138  
E-mail: info@valpaint.tn

VALPAINT ESPANA S.L.  
Calle Magdalenes, 25 3°  
08002 BARCELONA - ESPAÑA  
Tel. +34 93 6382645  
Fax +34 93 6382735  
E-mail: info@valpaint.es

VALPAINT ME DECORATION MATERIALS &  
PARTITIONS TRADING L.L.C.  
Blue Bay Tower, Office 1314 - 1414  
Al Abraj Street - Business Bay  
P.O. Box 191940 DUBAI - UAE  
Tel. +971 4 366 1005  
Fax +971 4 558 4380  
E-mail: info@valpaintme.ae

VALPAINT DESIGN D.O.O.  
Dobrinjska do 27  
71000 SARAJEVO - BOSNIA E HERZEGOVINA  
Tel. +387 33 626134  
Fax +387 33 761115  
E-mail: valpaint@bih.net.ba

Altro Punto Vendita:  
V Proleterske Brigade, 255  
81000 PODGORICA - MONTENEGRO  
Tel./Fax +382 20 656938  
E-mail: info@valpaint-design.com

Altro Punto Vendita:  
Medvedgradska, 5  
10000 ZAGREB - CROATIA  
Tel./Fax. +385 1 379 4918  
E-mail: info@valpaint-design.hr



VIDEO



03/17

**VALPAINT**  
S.p.A.

Via dell'Industria, 80 - 60020 POLVERIGI (AN) ITALY - Tel. +39 071 906383 (r.a.) - Fax +39 071 906384 www.valpaint.it - E-mail: info@valpaint.it

**AZIENDA CERTIFICATA ISO 9001:2008 ED ISO 14001:2004**

